

特集1

大倉クラブ&ホテルズは  
新たなリゾートステージへ

特集2

今年のGWは最大10連休

大倉クラブ&ホテルズ  
紹介動画(30秒)を公開中  
ぜひご覧ください。



表紙: 海津大崎の桜(滋賀県高島市)

手ぶらで楽しむ! ホテル  
グランピング & BBQ  
バーベキュー

ぜひご家族、グループで  
ご利用ください。

2022年  
4月2日(土)  
スタート!

## プリンセス富士河口湖

キャンパークオリティ・プロの料理・快適な  
宿泊を組み合わせたプリンセス富士河口湖  
オリジナルのグランピング。雄大な富士山を  
見ながら手ぶらでお気軽にお楽しみください。

骨付きトマホークステーキ・富士レインボー鱒のスキレット・魚介とキノコのアヒージョ・旬野菜のカマンベールフォンデュなど普段のファミリーキャンプでは真似のできない、大倉クラブ&ホテルズならではの一味違うBBQをご提供いたします。

料金	※1日2組8名様まで	
BBQランチ	大人	4,400円(税込)
	ジュニア	2,200円(税込)
	キッズ	1,650円(税込)

BBQディナー おすすめコース料金に準じます  
お子様はジュニア・キッズ料金に準じます

お問い合わせ先 プリンセス富士河口湖 TEL:0555-72-3711



その他のホテルでも **BBQ** がお楽しみいただけます!

### GR 近江舞子



開放的な  
屋外でBBQを  
楽しもう!

お問い合わせ先 GR近江舞子 TEL:077-596-0377

### GR 城崎



NEW

お問い合わせ先 GR城崎 TEL:0796-28-3205

### GR 赤穂



お問い合わせ先 GR赤穂 TEL:0791-48-0077

料金	※近江舞子、赤穂、三方五湖、天の橋立	
BBQランチ	大人	4,400円(税込)
	ジュニア	2,200円(税込)
	キッズ	1,650円(税込)
BBQディナー	おすすめコース料金に準じます お子様はジュニア・ キッズ料金に準じます	

この春、  
BBQ  
はじめました!

### GR 三方五湖

お問い合わせ先 GR三方五湖 TEL:0770-32-1516

NEW

### GR 天の橋立



NEW

お問い合わせ先 GR天の橋立 TEL:0772-27-1371

お肉も海鮮も  
満喫できちゃう!

17:00~サンセットBBQが楽しめます!

※画像は全てイメージです。

大倉クラブ&ホテルズ事業本部(営業時間)9:00~18:00 ※各ホテルでもご予約を承っております。

ご宿泊のご予約  
お問い合わせ先  
ホームページ

☎06-6353-1955

行く ゴーゴー  
0570-00-1955

https://www.granresort.jp

大きな夢を築く。  
OKURA 大倉

# 大倉クラブ&ホテルズは 新たなリゾートステージへ

## 自然と共有する エッグ型ホテル HESTA SMART VILLA



プリンセス富士河口湖にエッグホテルを設置している様子



大倉グループは半世紀近くの間、全国各地にリゾートホテルを展開し会員制サービスを提供してまいりました。その経験と実績を生かし、新しいリゾートの形「HESTA SMART VILLA」を提案します。

「HESTA SMART VILLA」はこれまでのテント型ではないエッグ型の高機能なグランピングスタイルです。コンパクトな内装デザインで自然に優しく、快適なホテルライフを楽しめます。

プランベートのある客室、BBQ、温浴施設と組み合わせて様々なシーンを盛り上げます。住宅と共に歩んできた大倉しか出来ない、自然と共存したスマートヴィラリゾートを地方創生と共に展開します。

### Egg Hotel エッグホテル

自然に溶け込みナチュラルに滞在する

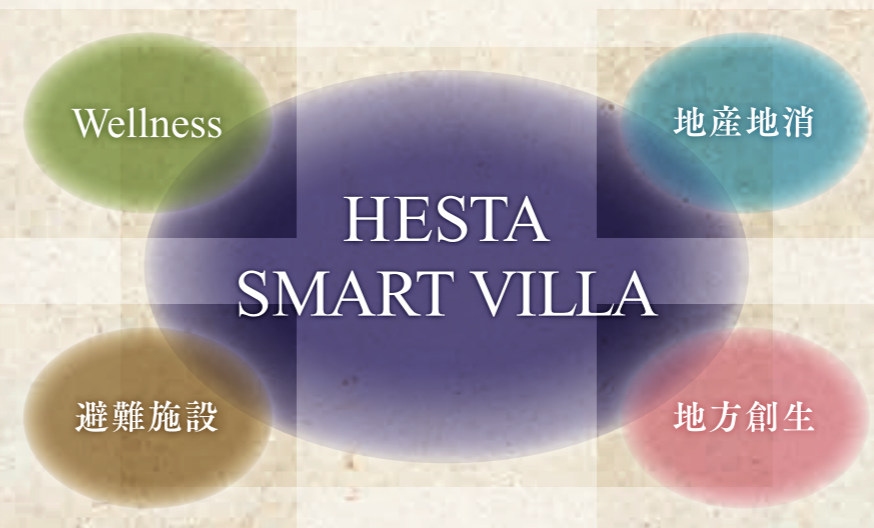
保温性、耐久性に優れた素材を採用し、細部に渡って計算尽くされたフォルムは美しいだけでなく、環境に対しても優しく未来へ持続可能であるためのデザインを追求しています。ユニット内にはシャワー・トイレが完備され、コンパクトでありながらも、機能的なデザイン空間でゆったりとお過ごしいただけます。



プリンセス富士河口湖からエッグホテルのサービスをスタートし、順次利用拠点を広げていく予定です。今後の情報は、会報誌でお知らせいたします。

### 楽しいだけではない 心と身体のWellness

さまざまなアクティビティと一緒に楽しんでいただけるパッケージも豊富。「キャンプ・BBQセット」「バレルサウナ」など自由なカスタマイズが可能です。



### 災害時の 避難所としても利用可

全国各地で豪雨や地震などの災害が発生した際、施設を移動させ、避難所として提供できます。

### スマートホームの ノウハウを生かした快適性

HESTA SMART VILLAは、チェックインからお支払いまでをスマート化を目指します。

### SDGs

大倉クラブ&ホテルズは持続可能な開発目標 (SDGs) を推進していきます。

#### ◆HESTAのSDGs



プラチナ会員のご案内

今ならカードを増やせるチャンス!!

# 春のプラチナ会員登録キャンペーン

※会員種別により、諸条件がございますので、まずはお気軽にお問い合わせください。

(受付時間：平日 10:00 ~ 18:00)

プラチナ会員登録の  
お問い合わせ先

☎06-6353-1073 (メンバーサポート室)



プラチナ会員は  
募集口数に達し次第、  
終了させて  
いただきます。

※会員種別によりカード発行  
可能枚数が異なります。

大人5名様のご利用の場合

宿泊料金 例：平日1泊2食付き9,900円×5名=49,500円(税込)  
平日素泊り(5名2部屋利用時)=20,900円(税込)  
※キャンペーン料金適用時。

資格要件

- ▶ 10年以上、個人名義で会員権を所有されている会員様(※1)
- ▶ 70歳以上で会員権を所有されている会員様
- ▶ お子様やお孫様に名義変更をされる会員様

※上記3項目全てに当てはまる方が対象

ご好評につき

「10年以上所有」  
に関して条件緩和  
を致しました。(※1)

- ①会員権を切替された会員様……………切替前からの所有期間に
- ②祖父母・父母より名義変更をされた会員様…変更前からの所有期間に
- ③法人→個人に名称を変更された会員様……………変更前からの所有期間に

メリット

- ▶ 名義変更手数料無料(別途登記費用・印紙代が必要となる場合あり)
- ▶ 現在の会員カード枚数にプラチナ会員カードの追加ができます
- ▶ プラチナ会員様は従来のカードと同条件でご利用可能です
- ▶ 親御様世代とお子様世代共に、お得に幅広くご利用いただけます
- ▶ 年会費は従来通りのままでご利用いただけます

プラチナ会員は  
こちら

都築さん

まだ知らない京都の魅力に迫る

## ちよい泊 京都

今年の  
GRE京都は  
ひと味違う

四季ごとの楽しみや、歴史の魅力が満載の京都。ザ グラン リゾート エレガント京都はその中心部に位置しています。京都御所や、世界遺産二条城へは徒歩圏内。そんなGRE京都にちよい泊して、歴史さんぽ、寺社仏閣めぐり、京都五山方面を眺めながらお部屋でゆっくりなどオールシーズンの京都を満喫しませんか。私たち GRE 京都のスタッフが全力でサポートいたします。



藤川さん

①GRE京都パスポート発行

4月17日～2023年3月31日までの期間、1泊につき1スタンプ押印のスタンプラリーを実施。12個貯まれば、2023年4月以降に使用できるGRE京都の宿泊券を1枚プレゼントいたします。

お一人様につき一冊



鍾さん

②毎月第3日曜日は  
京都で会いましょう

毎月第3日曜日が会員様にとってステキな一日になれば…。GRE京都に行ったら楽しいことがある、誰かに会える、予定に入れたくなる1日に。

③GRE京都新聞

京都観光案内に強いスタッフが、その月のおすすめコースをパンフレット化! 京都観光の王道から、知る人ぞ知るスポットまで。毎月魅力満載の内容で作成します。



西網さん

④GRE京都が会員様のサロンに?

プラチナ会員様親睦会・カラオケ親睦会・ボウリング親睦会などの親睦会や、芸術展・茶道会・音楽会などの趣味の会、歩こう会や観光タクシーで巡る日帰りツアー、浴衣や着物で集まる日など、GRE京都では会員様同士が繋がり、集える催し物を企画して参ります。



新料理長榎本が  
手掛ける旬の特別  
会席をお楽しみ  
くださいませ。

### 第1回 京都であいましょう 『春の特別会席を楽しむ夕食会』

～テーマ 美と健康～

実施日 2022年4月17日(日)  
参加費 特撰コース料金  
定員 40名様

※夕食後のお楽しみもごさいます。



榎本料理長

GRE京都に来れば誰かに会える。毎月、毎週何かイベントや催しがあつて楽しい。ご自分の趣味を展示したり、発表したり、同じ趣味の人で集まったり…。会員様同士で繋がり合つて楽しくお過ごしいただく環境を提供し、豊かなクラブライフをご提案いたします。

# 3世代で **楽** しめる観光スポット

GRE白浜



ジャイアントパンダ公開時間  
ブリーディングセンター ▶ 開園～15:30  
パンダラブ ▶ 開園～16:30

2020年に誕生した「楓浜」と母親「良浜」。ブリーディングセンターで公開しています。

## アドベンチャーワールド

約140種1,400頭の動物が暮らす、動物園、水族館、遊園地が一つになったテーマパーク。サファリワールド、マリンワールド、ふれあい広場などで、ツアーやアトラクションを通して動物とふれあえます。

GRE白浜から車で約15分  
和歌山県西牟婁郡白浜町堅田2399 / TEL 0570-064-481



象やカバなど動物にエサやりを体験

GR近江舞子

## びわ湖テラス

標高1,100mに位置するびわ湖パレイ内にある絶景テラス。ロープウェイでの空中散歩を楽しみ、山頂に降り立つと、圧倒的なスケールと迫力を誇る琵琶湖を北から南まで一望することができます。

GR近江舞子から車で約25分  
滋賀県大津市木戸1547-1 / TEL 077-592-1155



スリル満点のジップラインに挑戦!

日本一の琵琶湖の絶景を望む天空のラグジュアリーリゾート



フリーフライトバードパフォーマンス“Wings(ウィングス)”  
屋外エリアに新設した専用会場で、鳥本来の能力をさらに引き出したパフォーマンスをご覧ください。

プリンセス有馬/GR有馬



より高く、より速く鳥本来の躍動感に注目!

## 神戸どうぶつ王国

ポートアイランドにある「花と動物と人のふれあい共生」をテーマにした動植物園。年間を通じて満開の花のもと、アルパカやカピバラなどの動物と間近で出会えます。

プリンセス有馬・GR有馬から車で約30分  
兵庫県神戸市中央区港島南町7-1-9 / TEL 078-302-8899

第148回大倉クラブ&ホテルズツアー  
春の函館満喫ツアー 5/9~11  
参加者を募集中!! ※詳しくは3月号会報誌P.15をご覧ください

函館



## 函館山夜景

日本三大夜景にしてミシュランガイドブックで三つ星を獲得した夜景の名所。

函館の定番ビュースポット!  
これぞ100万ドルの夜景



## ヴィラ・コンコルディア リゾート&スパ

全10室だけのラグジュアリーブランドホテル。プライベート感あふれる空間は、ここを訪れたゲストだけの贅沢。



## 函館朝市

特産品のイカをはじめ、北海道ならではのカニやサケなどの海産物や新鮮な海の幸が並びます。

海鮮丼は絶対に外せない!



## 五稜郭公園

五稜郭タワーの展望台から、日本初の洋式城郭である星型の五稜郭が見渡せます。

5月は桜のシーズンです!



ヴィラ・リュウセイ  
ご宿泊いただいた方を対象に、「志摩地中海村」でのさまざまな体験、グルメがお得に楽しめるプランをご用意しています。



## 鳥羽水族館

日本で唯一飼育するジュゴンをはじめ、ラッコやスナメリなどに会えます。セイウチやアシカのショーも毎日開催。

国内最大級の水族館



## 伊勢神宮(内宮・外宮)

五十鈴川のほとりにある内宮と、伊勢市駅の近くにある外宮、二つの正宮を合わせて伊勢神宮といえます。

参拝後はおかげ横丁にも立ち寄りしたい!



## 志摩地中海村

英虞湾を臨む広大な敷地で、伊勢志摩の雄大な自然を満喫できるクルージングやクラフト工房などの体験プラン、地中海料理などをお楽しみいただけます。

地中海の街並みを再現した体験&滞在型リゾートヴィレッジ

賢島

今年のGWは  
最大10連休

各地の観光スポットをご紹介します!

	日	月	火	水	木	金	土
4月	24	25	26	27	28	29	30
5月	1	2	3	4	5	6	7
	8	9	10	11	12	13	14

3連休が2回で最大10連休!!

まもなく最大10連休のゴールデンウィークがやって来ます。だれとどう過ごすか決められましたか? 複数回の旅行もよし、長期滞在もよし、ザグランリゾートならお客様がご満足いただける旅のプランがきっと見つかります。



3世代で楽しむ観光スポット



### 京都鉄道博物館

GRE 京都

「見る、さわる、体験する」をテーマにあらゆる角度から鉄道を楽しめます。蒸気機関車から新幹線までの53両が並ぶ展示車両や迫力の鉄道ジオラマ、SLスチーム号乗車・運転シミュレータの体験などできる鉄道の総合博物館です。

憧れの運転士に挑戦！  
出発進行～



GRE京都から車で約15分

京都府京都市下京区観喜寺町 / TEL 0570-080-462



「チャギントン」の人気キャラクターたちが集まる「チャギントンランド MINI」開催

3月19日(土)～5月10日(火)

展示車両が並ぶ姿は圧巻！  
懐かしい車両も

GRE 伊豆

### 伊豆アニマルキングダム

キリンやシマウマなど草食動物が放し飼い！えさをあげたり触れたりしながら園内を歩いて見学。ホワイトタイガーへのえさやりやライオンとの綱引き体験などもあり、猛獣も身近に感じることができます。遊園地やゴルフ場も楽しめる大満足の動物園です。

GRE伊豆から車で約20分

静岡県賀茂郡東伊豆町稲取3344  
TEL 0557-95-3535



ガラス越しにご対面！



間近にふれあえる！  
えさやり体験

GRE 軽井沢

### 軽井沢野鳥の森

森の中には約80種類の野鳥や、ツキノワグマ・ニホンカモシカなど多くの野生生物が生息しています。専門ガイドが案内するツアーを毎日開催しています。バードウォッチングのベストシーズンは5月中旬ごろまでです。

GRE軽井沢から車で約10分

長野県北佐久郡軽井沢町星野  
TEL 0267-45-7777

軽井沢野鳥の森で  
ネイチャーウォッチング

ピッキオ ツアーの申し込みはこちら

軽井沢を拠点に野生動植物の調査、保全活動を行い、さまざまなエコツアーを開催。中でも専任ガイドが2時間かけて案内する野鳥の森ネイチャーウォッチングは人気！

時間・料金など詳しくはピッキオにお問い合わせください。



心もからだも喜ぶ  
森林浴



GR 箱根

### 箱根 彫刻の森美術館

箱根の山をバックにした自然の中で、近代から現代にいたる彫刻作品を楽しむ野外美術館。散策しながらアートにふれ、語りあう充実した時間をお過ごしください。室内展示場や人気のピカノ館を満喫した後の癒しの足湯もおおすすめです。

GR箱根から車で約1時間50分

神奈川県足柄下郡箱根町ニノ平1121  
TEL 0460-82-1161

子どもが楽しめる  
体験型アート作品も  
あるよ！

“幸せを呼ぶ  
シンフォニー彫刻”  
自然光で輝く  
ステンドグラスは幻想的！



高さ約15m！  
全長162mのジップラインで  
巨大ゴジラの体内へ突入

GRE 淡路島

### ニジゲンノモリ

日本の人気アニメ作品をモチーフにしたアトラクションが楽しめるアニメパーク。大人気の「ゴジラ迎撃作戦～国立ゴジラ淡路島研究センター～」や、昨年オープンの「ドラゴンクエスト アイランド」も好評です！

GRE淡路島から車で約10分

兵庫県淡路市楠本2425-1  
(兵庫県立淡路島公園内)  
TEL 0799-64-7061

ゴジラのように  
火を噴くかも？！  
ゴジラカレーに挑戦



TM&©TOHO CO.,LTD.

ニジゲンノモリ×「鬼滅の刃」  
コラボイベント開催

4月9日(土)～9月30日(金)

# 味珠玉のめぐり

2022年  
5月31日(火)まで

大倉クラブ&ホテルズでは  
地産地消の旬の食材を  
こだわりの料理方法で  
提供しております。  
四季折々、旬のごちそうを  
皆様へお届けします。

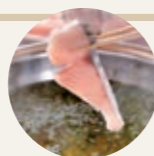


## 御膳 コース



近江大倉和牛と鱈のあおさのり鍋特撰御膳  
鮑陶板焼き付き

## 特



近江大倉和牛と  
鱈のあおさのり鍋特撰御膳  
鮑陶板焼き付き

## 料

近江大倉和牛と  
鱈のあおさのり鍋  
おすすめ御膳

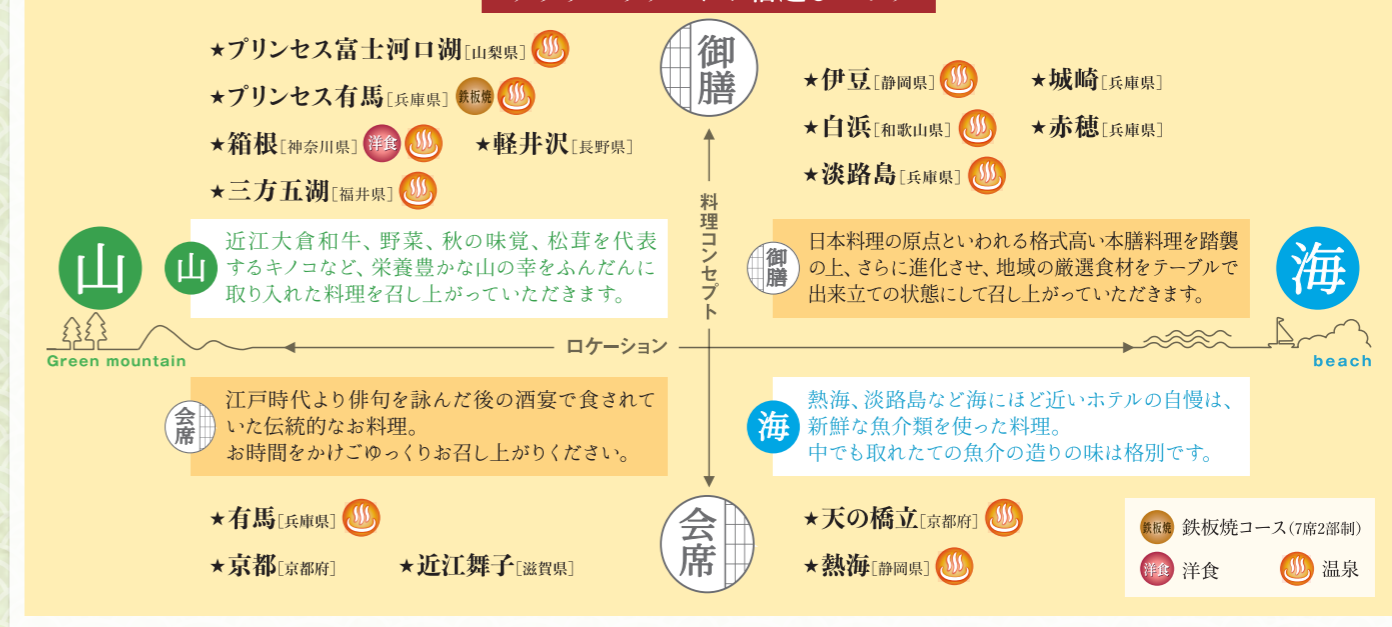


## 和

神戸ポークと  
鱈のあおさのり鍋  
おすすめ御膳



## ザグランリゾートお宿選びマップ



## ザグランリゾートプリンセス有馬

## 洋食 コース



鉄板PREMIUMコース

## 鉄板 PREMIUMコース

和みコース +9,900円(税込)  
RECOMMENDコースに「伊勢海老の鉄板焼き」追加

鉄板焼きコースはお席に限りがございます(前半17:30~、後半19:30~各7席)

## 鉄板RECOMMENDコース

レコメンド  
STANDARDコースに  
「活け鮑の鉄板焼きブルゴーニュ風」追加

## 鉄板STANDARDコース

前菜、温野菜、スープ、季節のサラダ、焼き野菜、ガーリックライス、デザート



鉄板STANDARDコース

各コース、ステーキ肉の種類は選択制です。  
ご予約時にお申し出ください。

①黒毛和牛ミスジ ②黒毛和牛サーロイン ③黒毛和牛フィレ+1,650円(税込)

## ザグランリゾートエレガント淡路島

## 和

淡路海鮮  
和み御膳



## 料

近江大倉和牛  
焼きしゃぶと  
淡路産地魚煮つけ  
おすすめ御膳



## 特

淡路産紫ウニの  
黄金鍋特撰御膳



淡路産紫ウニの黄金鍋特撰御膳

※グループ単位でのお申し込みとなります。  
※写真の鍋物、お造りは3~4人前です。詳しくはお問い合わせください。

特: 特撰コース料金 料: 料理長おすすめコース料金 和: 和みコース料金

## 選べる料理スタイル「御膳&会席料理」

大倉クラブ&ホテルズは、  
幅広い世代の方にも喜んで召し上がっていただけるよう、**地産地消**と**ロケーション**を意識し、  
ご提供する**食材を明確にした御膳スタイル**を導入しております。

御膳スタイルは**伝統的な本膳料理**をベースとしております。  
本膳料理は室町時代に成立した武家によるお客様をもてなすお料理で、  
そのおもてなしの精神を踏襲し、  
更に内容を進化させたお料理として、御膳スタイルを開発いたしました。

事前に行った会員様のための御膳料理試食会では  
お喜びの声と共に、貴重なご意見もいただいております。  
そのご意見を踏まえ、**更なる品質向上への取組みと地元の旬の食材**を出来立ての状態で  
**お客様のお席で召し上げていただくスタイル**がご好評いただいております。

御膳  
コース

ザグランリゾートエレガント 白浜

和

紀州南高梅風味  
和み御膳



料

紀州南高梅風味  
おすすめ御膳



特

紀州南高梅風味  
特撰御膳



紀州南高梅風味特撰御膳

御膳  
コース

ザグランリゾートプリンセス 富士河口湖

和

猪豚・黒豚食べ比べ  
しゃぶしゃぶ鍋  
和み御膳

料

春の釜飯・  
猪豚・黒豚食べ比べ  
しゃぶしゃぶ鍋  
おすすめ御膳



特

春の釜飯&  
鮑ステーキ・猪豚・  
黒豚食べ比べ  
しゃぶしゃぶ鍋  
特撰御膳



春の釜飯&鮑ステーキ・猪豚・黒豚食べ比べしゃぶしゃぶ鍋特撰御膳

ザグランリゾート三方五湖

和

若狭地魚  
手巻き寿司  
和み御膳  
近江大倉和牛・  
豚ロース陶板焼き・  
鯛のつみれ鍋付き



料

若狭地魚手巻き寿司  
おすすめ御膳  
若狭ぐじ塩焼き付き

特

若狭地魚手巻き寿司  
特撰御膳  
生うに・  
特大車海老天ふら・  
若狭ぐじ塩焼き付き



若狭地魚手巻き寿司特撰御膳  
生うに・特大車海老天ふら・若狭ぐじ塩焼き付き

ザグランリゾート赤穂

和

潮鍋和み御膳  
天然鯛・  
オイスターサーモンの  
カルパッチョ付き

料

潮鍋おすすめ御膳  
坂越産蒸しガキ・  
近江大倉和牛のたたき付き



特

潮鍋特撰御膳  
メバルの煮付け・  
桜海老釜飯・  
坂越産蒸しガキ付き



潮鍋特撰御膳  
メバルの煮付け・桜海老釜飯・坂越産蒸しガキ付き

ザグランリゾート城崎

和

香住産紅ガニ  
和み御膳



料

紅ガニおすすめ御膳  
近江大倉和牛の  
陶板焼き付き

特

紅ガニ特撰御膳  
香住産紅ガニ茹で  
姿一杯・  
近江大倉和牛  
陶板焼き付き



紅ガニ特撰御膳  
香住産紅ガニ茹で姿一杯・近江大倉和牛陶板焼き付き

ザグランリゾートエレガント 伊豆

和

伊豆のめぐみ  
塩麹菜膳和み御膳

料

伊豆のめぐみ  
塩麹菜膳おすすめ御膳  
桜海老とじゃこの釜飯・  
山菜の天ぷら付き



特

伊豆のめぐみ  
塩麹菜膳特撰御膳  
桜海老とじゃこの釜飯・  
山菜の天ぷら・  
赤座海老の姿焼き付き



伊豆のめぐみ 塩麹菜膳特撰御膳  
桜海老とじゃこの釜飯・山菜の天ぷら・赤座海老の姿焼き付き

洋食  
コース

ザグランリゾート箱根

和

近江大倉和牛ロースの  
シヤリアビン・  
オランダソースと  
真鯛の春キャベツ包み  
おすすめコース  
地野菜コース

料

近江大倉和牛ロースの  
シヤリアビン・  
オランダソースと  
真鯛の春キャベツ包み  
おすすめコース

特

箱根西麓牛ウニの  
フラン添えと  
真鯛の春キャベツ包み  
特撰コース



箱根西麓牛ウニのフラン添えと真鯛の春キャベツ包み特撰コース

ザグランリゾートエレガント 軽井沢

和

ニジマスのホイル焼きと  
近江大倉和牛の  
鉄板焼き和み御膳

料

近江大倉和牛の  
鉄板焼きおすすめ御膳  
山菜釜飯・  
信州カルパッチョ付き



特

近江大倉和牛の  
鉄板焼き特撰御膳  
山菜・鮑の天ぷら付き



近江大倉和牛の鉄板焼き特撰御膳 山菜・鮑の天ぷら付き

※グループ単位でのお申し込みとなります。  
※写真の鍋物、お造りは3~4人前です。詳しくはお問い合わせください。  
■ 御膳コース ■ 会席コース ■ 洋食コース  
◆ 特撰コース料金 ◆ 料理長おすすめコース料金 ◆ 和みコース料金



伊勢海老菜種焼きと近江大倉和牛豆乳しゃぶしゃぶ特撰会席

### ザグランリゾートエレガント 熱海

**特** 伊勢海老 菜種焼きと 近江大倉和牛 豆乳しゃぶしゃぶ 特撰会席

**料** 旬の地魚造り 5種盛りと 近江大倉和牛 豆乳しゃぶしゃぶ おすすめ会席

**和** 旬の地魚造り 5種盛りと 富士鱒菜種焼き 和み会席



近江大倉和牛贅沢三昧特撰会席

### ザグランリゾート 近江舞子

**特** 近江大倉和牛 贅沢三昧 特撰会席

**料** 近江大倉和牛 鉄板焼き食べ比べ おすすめ会席

**和** 蔵尾<sup>くらご</sup>ポーク しゃぶしゃぶ 和み会席 豆乳鍋仕立て



丹後海鮮食べつくし特撰会席

### ザグランリゾート 天の橋立

**特** 丹後海鮮 食べつくし 特撰会席

**料** 春の地魚と 近江大倉和牛 おすすめ会席

**和** 丹後春爛漫 和み会席



伊勢海老と近江大倉和牛特撰京会席

### ザグランリゾートエレガント 京都

**特** 伊勢海老と 近江大倉和牛 特撰京会席

**料** 近江大倉和牛 すき鍋 おすすめ京会席

**和** 白味噌仕立ての 近江大倉和牛鍋 和み京会席



桜海老の釜飯と鮑の有馬山椒焼き付き 近江大倉和牛の春満開特撰会席

### ザグランリゾート 有馬

**特** 桜海老の釜飯と 鮑の有馬 山椒焼き付き 近江大倉和牛の 春満開特撰会席

**料** 近江大倉和牛の 春爛漫 おすすめ会席

**和** 鱈と 神戸ポークの 初春和み会席

# 淡路産紫ウニの 黄金鍋御膳

提供期間：5月31日(火)まで  
料 金・特撰料金に準じます

ザグランリゾート エレガント 淡路島

御膳料理の主役は、淡路島産紫ウニの黄金鍋です。淡路島はウニのエサとなる良質な藻やわかめが豊富で、品質が高く、濃厚な甘さが魅力。たっぷりのウニを溶かした出汁で、足赤エビ、真蛸、鮑などの具材をさつとくぐらせれば、ウニの風味が合わり、一度口にすれば忘れられないほどのおいしさです。締めは、ウニのうまみが溶け込んだ出汁でいただく絶品雑炊。香りとうまみがひと際濃厚で、最後の最後までウニの美味をお楽しみいただけます。

柔らかなジュシーな淡路牛ローストビーフ、旬魚3種の造りも付いており、質、ボリュームともご満足いただけます。



- 献立
- 楽皿 季節の前菜
  - 造り 旬魚3種盛り
  - 焼物 淡路牛
  - 小鍋 ローストビーフ
  - 食卓 紫ウニ黄金鍋
  - 水物 雑炊・漬物
  - きな粉プリン、いちご



※グループ単位でのお申し込みとなります。 ※写真の鍋物、お造りは3~4人前です。詳しくはお問い合わせください。

：御膳コース   ：会席コース   ：洋食コース

特：特撰コース料金   料：料理長おすすめコース料金   和：和みコース料金



第149回 プリンセス富士河口湖・ザ グランリゾート エレガント軽井沢に泊まって  
善光寺御開帳・  
ブルーベリー&サクランボ狩りの旅



善光寺

◇旅行代金(1名様)

- 添乗員・スタッフ同行
- 会員様のご紹介も参加いただけます。

[会員様] 75,000円(税込)

[会員様紹介] 76,500円(税込)

宿泊費につきましては、各自ホテルにて別途ご精算となります。

[出発日]  
2022年6月21日(火)〈2泊3日〉

○募集人員

30名様(最少催行人員：20名様)  
先着にて受付。5月20日(金)までに20名に満たない場合は中止させていただきますので、あらかじめご了承ください。また、30名を超えるとキャンセル待ちになる場合があります。

○集合場所・時間

午前8時15分  
(JR新大阪駅 1階旧団体待合室前)

○行程

(凡例) ー新幹線 ーバス

6/21 (火)	新大阪駅(8:48)ー浜松=昼食=御前崎灯台=ブルーベリー狩り=プリンセス富士河口湖(17:20) (山梨県)
6/22 (水)	プリンセス富士河口湖(9:00)=サクランボ狩り=桔梗信玄餅テーマパーク見学=甲斐善光寺=昼食=GRE軽井沢(16:20) (長野県)
6/23 (木)	GRE軽井沢(9:00)=長野善光寺=長野駅=金沢駅=新大阪駅(18:33)

交通規制等の都合により、変更が生じる場合があります。JRのダイヤスケジュールにより、乗車時間が変更する場合があります。

バス会社 伊豆箱根バス株式会社

本誌制作時 “GO TOトラベル”再開の発表はございません。(2022年3月14日現在)  
“GO TOトラベル”が再開された場合、その時点での条件に沿ってご案内いたします。

7年に1度の盛儀

善光寺御開帳

7年に1度、秘仏である御本尊の御身代わり「前立本尊」(鎌倉時代・重要文化財)を本堂にお迎えて行う「善光寺前立本尊御開帳」。新型コロナウイルス感染症の影響もあり、当初の令和3年春の開催予定を延期しておりましたが、令和4年春、いよいよ幕を開けます!



御前崎灯台



ブルーベリー狩り サクランボ狩り

新型コロナウイルス感染拡大の状況により変更・中止する場合がございます。

■旅行企画・実施/株式会社 大倉 グランツーリスト ■大阪府知事登録旅行業第 2-1472 号 ■総合旅行業務取扱管理者: 林 幹子

ツアーお申込み方法

ハガキに①イベント名「○○○○の旅」②会員番号 ③参加者全員の氏名(フリガナ明記)、住所、電話番号(代表者は携帯電話など連絡の取りやすい番号)、年齢、生年月日、性別、メンバー種別、会員紹介である旨を明記のうえ係宛にご郵送ください。電話・FAXでも受付いたします。

お問合せ  
お申込み先

住所/〒530-8530  
大阪市北区天神橋2丁目北2番11号  
大倉クラブ&ホテルズ事業本部  
「○○○○の旅」係

TEL.06-6353-1955  
FAX.06-6355-6112

※詳細は後日ご案内書を発送させていただきます。

伊勢海老菜種焼きと  
近江大倉和牛  
豆乳しゃぶしゃぶ特撰会席

提供期間: 5月31日(火)まで  
料 金 特撰料金を準じます

伊豆近海で取れた新鮮な魚介を造り、椀物、焼き物、釜飯で味わえる、熱海ならではの海鮮づくし会席です。地魚造りは、その水揚げされた厳選魚介を使用しており、歯ごたえが快く清爽なうまみが口中に広がります。椀物は鯛のアラから出汁を取った潮汁。あつさりとした出汁の風味が鯛の白身にほどよくしみ込み、かむほどに柔らかくほろりと口の中に溶けていきます。伊勢海老は、卵の黄味を菜の花に見立て、ふっくら仕上げた菜種焼きで召し上がっていただきます。会席終盤には、近江大倉和牛を豆乳出汁でいただく、しゃぶしゃぶ鍋が登場。食欲が一層そそられます。



- 〈献立〉
- 前菜 桜花豆腐、真鯛手毬寿司、春野菜3種
  - 造り 地魚5種盛り
  - 御椀 潮仕立て 鯛、ワカメ、蒟
  - 焼物 伊勢海老菜種焼き
  - 強肴 近江大倉和牛 豆乳しゃぶしゃぶ
  - 食事 桜海老とシラスの釜飯
  - 水物 桜アイス



## ご好評につき ザ グラン リゾート ホテル キャンペーン料金を継続中

ヴィラ・リュウセイ、ヴィラ・コンコルディアおよび提携ホテルは別料金になります。

- GW特別期間 4月29日(金・祝)・30日(土)、5月3日(火・祝)・4日(水・祝)は除く
- 夏季特別期間 8月10日(水)～14日(日)は除く

### ■ご宿泊料金

■1泊2食料金(お一人様 消費税込・サービス料不要)(単位:円)

会員種別	利用日	和みコース	料理長 おすすめコース	特撰コース
オーナー サブオーナー アネックス プラチナオーナー プラチナサブオーナー メンバー サブメンバー ローズメンバー プラチナメンバー プラチナサブメンバー	平日	9,900	12,650	15,400
	土曜連休	12,100	14,850	17,600
同伴者(会員が同行する 場合) グローバル ロイヤル カンパニー TH RTM TM・TMK	平日	11,550	14,300	17,050
	土曜連休	13,750	16,500	19,250
THR	平日	12,650	15,400	18,150
	土曜連休	14,850	17,600	20,350
利用券(会員が同行しない 場合)	平日	13,200	15,950	18,700
	土曜連休	15,400	18,150	20,900

- プリンセス有馬の鉄板焼きコースのスタンダードコースは料理長おすすめコース料金、レコメンドコースは特撰コース料金、プレミアムコースは和みコース料金+9,900円(税込)となります。
- お一人様1部屋ご利用の場合は、シングル料金+1,100円(税込)が生じます。
- ヴィラ・リュウセイ、ヴィラ・コンコルディアおよび提携ホテルは別料金となります。

■お子様料金(お一人様 消費税込・サービス料不要)(単位:円)

ジュニアプラン 小学生(中学生可)		キッズプラン 幼児(小学生可※)	
1泊2食付き	7,700	1泊2食寝具付き	6,050
		夕朝食	2,750
		夕食のみ	1,650
		朝食のみ	1,100
		寝具	3,300



### プリンセス有馬 ゴルフコンペ

大倉クラブ&ホテルズ厳選のゴルフコースでぜひお楽しみください。

新型コロナウイルス感染拡大の状況を踏まえて、しばらくの間スポートイベントの表彰式の実施を見合わせます。ご理解のほどお願い申し上げます。

■素泊まり料金(1室あたり 消費税込・サービス料不要)(単位:円)

会員種別	利用日	1室1名様 ご利用の場合	1室2名様 ご利用の場合	1室3名様 ご利用の場合
オーナー サブオーナー アネックス プラチナオーナー プラチナサブオーナー メンバー サブメンバー ローズメンバー プラチナメンバー プラチナサブメンバー	平日	6,600	8,800	12,100
	土曜連休	7,700	11,000	15,400
同伴者(会員が同行する 場合) グローバル ロイヤル カンパニー TH RTM TM・TMK THR	平日	7,700	9,900	13,200
	土曜連休	8,800	12,100	16,500
利用券(会員が同行しない 場合)	平日	8,250	10,450	13,750
	土曜連休	9,350	12,650	17,050

- 1室3名以上のご利用はお一人様追加につき+3,300円(税込)、土曜連休に宿泊の場合は+4,400円(税込)となります。
- 小学生は人数に含まます(添い寝はお受けしていません)。
- 朝食はお一人様に付き、大人2,200円(税込)、小学生・幼児1,100円(税込)にて承ります。

<1泊2食付き・素泊まり 共通のご案内>

■土曜連休料金について

プリンセス有馬、GR有馬・淡路島・京都・白浜・近江舞子・プリンセス富士河口湖は通年、軽井沢(7/16～8/27)、カニシーズン(11～3月)の城崎・天の橋立・三方五湖、8/16京都に宿泊の場合は土曜連休料金が生じます。

■プリンセス有馬・プリンセス富士河口湖も同料金です。

■ヴィラ・リュウセイ、ヴィラ・コンコルディアおよび提携ホテルは別料金となります。

■変更・キャンセルにつきましては、宿泊日前日より起算し2日前(特別期間は11日前)の午後4時以降からはキャンセル料が生じます。

### 実施日

4/13(水) 小野東洋ゴルフクラブ  
5/17(火) センチュリー吉川ゴルフ倶楽部  
6/14(火) 有馬ロイヤルゴルフクラブ ロイヤルコース  
お申し込み、お問い合わせに関しましてはホテル(プリンセス有馬☎078-904-1566)までご連絡ください。

募集人員 / 80名様 ※キャディー付

## ザ グラン リゾート ホテル 特別期間のご案内

ヴィラ・リュウセイ、ヴィラ・コンコルディアおよび提携ホテルは別料金になります。

■ゴールデンウィーク特別期間

4月29日(金・祝)・30日(土)泊、  
5月3日(火・祝)・4日(水・祝)泊

■夏季特別期間

8月10日(水)～14日(日)

### ■ご宿泊料金

■1泊2食料金(お一人様 消費税込・サービス料不要)(単位:円)

会員種別	期間	和みコース	料理長 おすすめコース	特撰コース
オーナー サブオーナー アネックス プラチナオーナー プラチナサブオーナー メンバー サブメンバー ローズメンバー プラチナメンバー プラチナサブメンバー	GW 夏季	12,100	14,850	17,600
同伴者(会員が同行する 場合) グローバル ロイヤル カンパニー TH RTM TM・TMK		13,750	16,500	19,250
THR		14,850	17,600	20,350
利用券(会員が同行しない 場合)		15,400	18,150	20,900

- プリンセス有馬・プリンセス富士河口湖も同料金です。
- プリンセス有馬の鉄板焼きコースはスタンダードコースは料理長おすすめコース料金、レコメンドコースは特撰コース料金、プレミアムコースは和みコース料金+9,900円(税込)となります。
- お一人様1部屋ご利用の場合は、シングル料金+1,100円(税込)が生じます。
- ヴィラ・リュウセイ、ヴィラ・コンコルディアおよび提携ホテルは別料金になります。

■お子様料金(お一人様 消費税込・サービス料不要)(単位:円)

ジュニアプラン 小学生(中学生可)		キッズプラン 幼児(小学生可※)	
1泊2食付き	7,700	1泊2食寝具付き	6,050
		夕朝食	2,750
		夕食のみ	1,650
		朝食のみ	1,100
		寝具	3,300

※小学生がキッズプランをご利用の場合は、1泊2食寝具付き(お一人様6,050円・税込)の適用となります。

## 全ホテルで実施! 会員様限定特典

### グループ旅行

10名様以上(小学生以上)のご宿泊で

①記念写真をプレゼント

下記よりいずれかのサービスをお選びいただけます。ご予約時にお申し付けください。

② 各ホテル趣向を凝らした一品料理

乾杯ドリンクプレゼント

●さらに楽しむなら

飲み放題プランがおすすめ  
(お一人様+2,200円(税込)も  
ございます。)



※特別期間・他のキャンペーン・プランとの併用、素泊まりは適用外とさせていただきます。詳しくは各ホテルにお問い合わせください。

### 女子旅

女性だけのグループの

お客様に素敵な特典をご用意いたします。

●特製デザートをご用意!

●アメニティグッズを  
プレゼント

●1室3名様以上の女性のみ  
のグループ。

●ご予約時に「女子旅プラン」とお申し出ください。

●プリンセス有馬はレディースルームがございます。



### バースデー

お誕生月には何度でもお得なバースデープランをご利用いただけます。会員様ならではの素敵なひとときをお楽しみください。

●特別お祝い料理&

記念品プレゼント&記念写真

特別期間・イベント開催時にはご用意できない場合があります。ご了承ください。

●バースデー期間中 ポイント3倍

誕生月のご本人様名義のポイントカードのみ付与させていただきます。

●ご予約時に「〇〇様の誕生日(〇月〇日生まれ)のご利用」とお申し出ください。



## 大倉クラブ&ホテルズ事業本部

0570-00-1955

ナビダイヤル

# 予約受付電話番号

〈受付時間〉午前9:00～午後6:00  
(11/1から土曜・日曜・祝日の受付は、プリンセス有馬に転送して対応しております。)

全国どこからでも  
市内通話料金で  
ご利用いただけます。



行く ゴーゴー  
**0570-00-1955**

大阪 行く ゴーゴー  
**06-6353-1955(代)**

ホテルでもご予約を承っております。

箱根	0460-84-7133	三方五湖	0770-32-1516	和歌の浦	073-444-4113	赤穂	0791-48-0077
熱海	0557-81-3334	近江舞子	077-596-0377	白浜	0739-43-2351	グイラ・コンルディア	0138-24-5300
伊豆	0557-22-0022	天の橋立	0772-27-1371	P・有馬	078-904-1566	(函館)	
軽井沢	0267-42-8300	京都	075-451-1600	有馬	078-904-1661	グイラ・リュウセイ	0599-65-7778
P・富士河口湖	0555-72-3711	城崎	0796-28-3205	淡路島	0799-74-0200	(賢島)	

会員種別	ご利用ホテル	軽井沢・熱海 白浜・伊豆	京都	淡路島	プリンセス有馬	プリンセス 富士河口湖	近江舞子	GR ホテル
GR会員	A・A・J・AS・B・E・H・HJ・K・KJ・KS・R・RS	6カ月前の同日					6カ月前の同日	6カ月前の同日
	MJ						7カ月前の同日	
軽井沢・熱海 白浜・伊豆 会員	CK・CF・CC・CA・DF・DC・DA・EF・EC・EA・EB・FF・FC・FA・FB	7カ月前の同日	6カ月前の同日					6カ月前の同日
京都会員	PF・PC・PA	6カ月前の同日	7カ月前の同日	6カ月前の同日				
淡路島会員	QF・QC・QA	6カ月前の同日		7カ月前の同日	6カ月前の同日			
プリンセス有馬会員	GF・GC・GA・GB	6カ月前の同日		7カ月前の同日	6カ月前の同日	6カ月前の同日		
ポート会員	PJ・QJ・GJ	6カ月前の同日 (所有ホテルは7カ月前の同日)◎						6カ月前の同日
プリンセス 富士河口湖 会員	LF・LC	7カ月前の同日	6カ月前の同日			7カ月前の同日		
オーナーズ会員 (富士河口湖 ポート会員)	LJ	7カ月前の同日 ☆	6カ月前の同日			7カ月前の同日		
法人	TH・THR・TM・RTM・TMK	※6カ月前の同日						

☆特別期間は6カ月前から予約開始(予約開始日を指定する事がございます)  
◎プリンセス有馬ポート・京都ポート・淡路島ポート・オーナーズ会員所有ホテルの予約は7カ月前(特別期間は6カ月前)の同日より予約開始となります。  
GRE軽井沢ホテルの夏季期間・特別期間の予約は、軽井沢以外の会員様は6カ月前から予約開始となります。  
※TH・THR・TM・RTM会員の特別期間の予約受付は2カ月前の同日からとなります。

ホテル休館日 HPでホテルの空き情報をご確認いただけます。ザグランリゾートのホームページ <https://www.granresort.jp>

ホテル名	4月	5月	6月	7月
プリンセス富士河口湖	11(月)～14(木)	10(火)～13(金)	6(月)～9(木)	19(火)～22(金)
GRE軽井沢	5(火)～8(金)	23(月)～26(木)	14(火)～17(金)	全日営業
GR箱根	12(火)～15(金)	10(火)～13(金)	20(月)～23(木)	25(月)～28(木)
GRE熱海	18(月)～21(木)	23(月)～26(木)	13(月)～16(木)	11(月)～14(木)
GRE伊豆	11(月)～14(木)	16(月)～19(木)	6(月)～9(木)	4(月)～7(木)
GR三方五湖	4(月)～7(木)	10(火)～13(金)	6(月)～9(木)	4(月)～7(木)
GR天の橋立	11(月)～14(木)	17(火)～20(金)	13(月)～16(木)	11(月)～14(木)
GR城崎	4(月)～7(木)	16(月)～19(木)	20(月)～23(木)	19(火)～22(金)

休館日は変更になることがあります。

■事業本部受付時間外のご予約お申し込み・変更・キャンセルについて  
ホテルにおきましても予約状況のご案内や各ホテルごとのご予約のお申し込み・変更・キャンセルを  
受付させていただいておりますので、事業本部受付時間外もホテルまでお気軽にお電話ください。

■会員証・利用券ご提示のお願い  
健全なクラブ運営のため、チェックイン時に会員証・利用券のご提示をお願いしております。  
今後とも、安心・安全で親しみの持てるクラブ運営を目指して参りますので、どうぞご協力いた  
だきますようご案内申し上げます。

■OTA (on-line travel agent) による客室提供について  
大倉クラブ&ホテルズでは、空室の有効活用および新規会員様募集を目的として OTA による客室提  
供を行っております。大倉クラブ&ホテルズの魅力をご存じでない方に体験宿泊していただくこと  
で、会員入会の機会を提供しております。また、会員様のご迷惑にならない範囲で空室を有効的に活  
用し、ホテルの活性化と雇用創出を図り、会員様へのサービスの向上を目指しております。引き続き  
会員の皆様のご理解とご協力を何卒よろしくお願い申し上げます。

■特別期間のご案内  
GW、夏季特別期間は本誌17ページをご参照ください。  
会報誌に記載の料金は全て消費税込になります。

本誌掲載の内容は新型コロナウイルスの影響のため、イベントの中止、  
延期や臨時休館をいただく場合がございます。詳しくは各施設または  
大倉クラブ&ホテルズ事業本部までお問い合わせください。

### ■ホームページのご案内

●株式会社 大倉のホームページ  
<http://okura.co.jp/renewal/>

●ザグランリゾートのホームページ  
<https://www.granresort.jp>



← 大倉のホームページ



← ザグランリゾートのホームページ

## 大倉クラブ&ホテルズ

# ハワイ 提携ホテル

## ご予約のご案内

大倉クラブ&ホテルズでは、「すべての会員様に上質な体験を」をテーマに  
新たなリゾートステージとして、ハワイのホノルルにある3ホテルと提携しています。  
今回はハレプナのご予約方法をご紹介します。



Halepuna  
WAIKIKI  
by Halekulani

ハレプナ



水と緑の心地よさに包まれた  
まさにワイキキのオアシス



【予約方法】



パソコンはこちら



スマートフォンはこちら

上記ウェブサイト宿泊予約から、  
会員様限定プロモーションコー  
ド:OKURAを入力することで、  
特典が有効となります。航空券  
付き宿泊予約では、同特典を  
ご利用いただけませんのでご  
注意ください。

## 特典内容

予約時に下記より  
3つを選択

●お好きな時間に  
チェックイン



●ゆっくり  
チェックアウト

●お部屋を無料で  
アップグレード

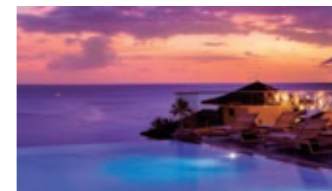


●リゾートクレジットの  
プレゼント

ご飲食やお買い物に  
もご利用いただける  
リゾートクレジットで、  
ご滞在をいっそうお  
楽しみください。

●焼きたてのパンとコーヒーの  
サービス

ワイキキの中心に位置  
するハレプナを拠点に、  
オアフ島のさまざまな  
魅力の発見へ。



トランプワイキキとエスパシオは次号以降でお届けします  
今後も魅力ある情報を随時ご紹介いたします



# HESTA Anniversary キャンペーン

限定1,000台! 「健康対策」商品を特別価格で!

株式会社 大倉は、創業60年を迎えたことを記念して、HESTA健康対策製品のキャンペーンを実施いたします。



「ザ グランリゾート ペア宿泊券」をプレゼント!

約0.2秒スピード測定&国内トップクラスの精度  
高性能サーモグラフィーカメラ検温システム

マスクのまま顔認証! ゼロ接触で検温可能!

非接触検温サーモグラフィーカメラ  
HESTAI セキュリティゲート

アルコール  
噴霧器  
(ディスペンサーオプション)  
プレゼント!

メーカー希望小売価格  
418,000円(税込)

297,000円(税込)

スタンドタイプ(ディスペンサーオプション付)

メーカー希望小売価格  
940,500円(税込)

770,000円(税込)

プロタイプ(複数人対応)

サブスク  
プランも  
ご用意!

■スタンドタイプの場合 ※詳細はお問い合わせください。

1年プラン 月々24,750円(税込)  
3年プラン 月々8,250円(税込)

HESTAI SECURITY GATE HESTA ゲート 検索

HESTAI SECURITY GATEは対象人物の体表温度に基づき予測式で体内温度を表示する機器です。医療機器(体温計)ではありません。

独自開発した新素材と処理技術で、  
ウイルス平均除去率99%以上。  
空間をまるごと除菌、次世代型空気清浄機



最大  
60畳まで対応

国際特許取得  
世界基準のフィルター搭載

ウイルス除去空気清浄機  
HESTAI エアクリン

メーカー希望小売価格  
327,800円(税込)

198,000円(税込)

アンケートモニター提供元:ゼネラルリサーチ 調査方法:インターネット調査  
調査概要:空気清浄機10商品を対象にしたサイト比較イメージ調査  
調査期間:2021年10月22日~26日 調査対象:(※1)全国の20代~50代の男女  
1009名 (※2)全国の20代~50代の男女、教育機関関係者の方1008名

サブスク  
プランも  
ご用意!

3年プラン HEPAフィルター  
2セット付き 月々6,600円(税込)  
5年プラン HEPAフィルター  
4セット付き 月々4,400円(税込)  
※フィルターは別途発送いたします。 ※詳細はお問い合わせください。

年1回の  
HEPAフィルター  
プレゼント!

HESTAI AIR CLEAN HESTA エアクリン 検索

HESTAI AIR CLEANはHEPAフィルターエレメントは、広州市微生物研究所のウイルス除去テストの認定試験に合格しています。 ※特許番号CN110339824B(ウイルス除去可能なフィルターの加工技術)

## HESTAI CAMERA

AI顔認証技術で家族やご自身の防犯対策に

お子さまや  
お年寄りの  
見守り対策に

顔認証機能つき  
防犯カメラ  
顧客満足度  
第1位

セキュリティ  
性能が高い  
防犯カメラ  
第1位

防犯対策の  
プロが選ぶ  
カメラ  
第1位

ストーカーや  
DVの  
防犯対策に

アンケートモニター提供元:ゼネラルリサーチ 調査方法:インターネット調査 調査概要:顔認証機能つき防犯カメラ10商品を対象にしたサイト比較イメージ調査  
調査期間:2021年10月22日~25日 調査対象:(※1)全国の20代~50代の男女1011名 (※2)全国の20代~50代の男女、防犯対策関連企業従事者の方1007名

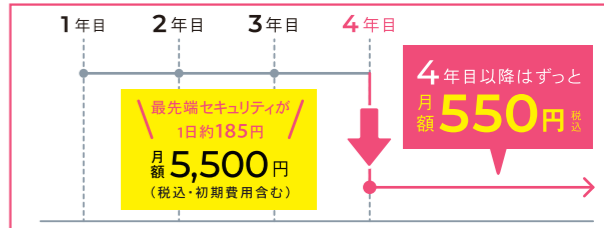
## AIで顔認証し、対象人物を特定 → スマホに通知 HESTAIの防犯カメラ

カメラ1台でご家族の安全・安心に。  
HESTAIカメラに顔データを登録することで、いつ徘徊しそうなったのか? いつお子さまが帰宅したのかを把握できます。

カメラが自動感知し、アプリに通知。  
登録したご家族をカメラが検知すると、専用アプリに通知が届くので、在宅中でも外出中でも通知が届くので安心です。

初期費用 基本0円/月額5,500円(税込)  
「AI顔認証」セキュリティカメラを月額利用!

複数台設置ならもっとお得! 詳しくはお問い合わせください。



## 街を守る HESTAI防犯カメラ

子育て介護に

お子さんやお年寄りの外出・帰宅を正確に把握。表情から異常を察知する機能も開発中。

マンション管理に

入居者以外の人物が玄関を入ると録画を開始。マンション共有用の料金も設定。

犯罪の未然防止に

ストーカーやDV対策として。地域全体の痴漢や空き巣対策にもお勧め。

お店の防犯に

万引きなど、犯罪行為の常習犯を見逃しません。「顔認証決済」にも活用。

## HESTAI × ZEAL COSMETICS

ダチョウ抗体配合 抗菌・除菌スプレー  
V BLOCK SPRAY 正規品

いま話題!  
驚異的な免疫力と回復力  
ダチョウ抗体

今なら キャンペーン価格 & 送料無料!

10ml × 6本(箱) 11,880円(税込) 9,900円(税込)

20ml × 6本(箱) 18,480円(税込) 15,400円(税込)

名称: HESTAI V BLOCK SPRAY  
使用用途: 抗菌・除菌スプレー  
成分: ダチョウ抗体成分、植物抽出物

使用方法: マスク、ドアノブなど気になる場所にスプレーしてお使いください。  
※本品は医薬品、医薬部外品、化粧品ではありません。●用途以外には使わないでください。●シミになったり、風合いを損ねる恐れなどがあるものは、あらかじめ目立たない部分で試すなどして、ご使用ください。●すべての菌、ウイルスを除去し抗菌できるものではありません。●使用環境によって効果は異なります。●本品は飲み物ではありません。

HESTAI VBLOCK 検索

株式会社 大倉 OKURA お問い合わせは、株式会社大倉 スマートプラス事業部へ 0120-49-5398 smartplus@okura.co.jp 平日9:00~18:00 ※掲載画像はすべてイメージです。実際の商品とは異なる場合があります。

株式会社 大倉 OKURA 女性スタッフが対応 0120-316-393 受付時間 平日9:00~18:00 contact@okura-h.com 一般受付 0120-393-564 HESTA カメラ 検索 http://hesta-smartcity.com/camera/ お問い合わせはこちら