

メンバーズライフを豊かに彩る。

# Gran Resort

2020 **2**  
vol.140



## 2月23日は 「富士山の日」



表紙:ダイヤモンド富士・山中湖(山梨県)

Gran Resort February 2020 vol.140 2020年2月1日発行 発行所/株式会社大倉 〒530-8530 大阪市北区天神橋2丁目北2番11号 企画・編集/株式会社大倉 定価1部161円(税込)・年1,992円(送料は年会費に含む)

## 今宵は地酒で乾杯!

ザ グラン リゾートの各レストランで提供している人気地酒をご紹介します。カニ、ふぐなど冬の味覚を迎える季節、ぜひおいしいお酒と一緒に味わってください。

### プリンセス富士河口湖

山梨県 山梨銘醸株式会社  
**七賢(絹の味)**  
1本(720ml) 3,900円(税込)  
グラス 1,100円(税込)

名水の里・白州で、南アルプス甲斐駒ヶ岳の伏流水で醸した純米大吟醸。すっきりと爽やかな口当たりが特徴の食中酒です。



### プリンセス有馬

兵庫県 櫻正宗株式会社  
**瀧鯉 大吟醸手造**  
1本(300ml) 2,200円(税込)

兵庫県産の「山田錦」を精米歩合45%まで磨いた大吟醸酒。華やかな吟醸香とふくらみのある柔らかな味わいが口中に広がり、まろやかな余韻を残します。



### 兵庫県産日本酒飲み比べ

5種 1,500円(税込)  
7種 1,800円(税込)

瀧鯉大吟醸手造をはじめ、浜福鶴、福寿、白鷹など灘五郷の日本酒を取り揃えています。お好きな銘柄を選んで飲み比べをお楽しみください。

### GR鳥羽

三重県 株式会社宮崎本店  
**宮の雪(純米吟醸)**  
1本(720ml) 3,300円(税込)

山田錦を50%まで磨きあげ、低温で長期発酵させた純米吟醸原酒。西洋梨のような吟醸香、辛口ながらほのかに感じる甘みが特徴です。



### GRE伊豆

静岡県 万代醸造合資会社  
**あらばしり**  
1本(300ml) 935円(税込)

伊豆唯一の造り酒屋・万代醸造で造られる辛口の日本酒です。伊豆の清らかな水と現地米で丁寧に作られ、淡麗辛口のすっきりした味わい。昔からファンが多い定番商品です。



### GRE軽井沢

長野県 信州銘醸株式会社  
**冷酒 離山水**  
1本(300ml) 1,650円(税込)

全国新酒鑑評会で連続8年受賞(長野県1位)の信州銘醸株式会社に協力をいただき、当ホテルオリジナルラベルの日本酒を販売しています。中辛ですっきりとした飲み口です。



ザ グラン リゾート事務局(営業時間)9:00~18:00(土曜・日曜・祝日も営業)

ご宿泊のご予約  
お問い合わせ先

☎ 06-6353-1955  
行く ゴーゴー  
0570-00-1955

大きな夢を築く。  
OKURA 大倉

ここが  
すごい!

# 「富士山の日」

ポイント **1** 入館無料&割引の観光施設がずらり  
河口湖周辺の観光施設が入館無料&割引に。

ポイント **2** 急いでゲット!先着プレゼント  
オリジナルグッズの先着プレゼントもあり。

ポイント **3** 家族で楽しめるイベント開催  
打ち上げ花火やグルメイベントなどで思い出づくりを。

ポイント **4** 富士山撮影のベストシーズン  
冬は空気が澄み、富士山がきれいに見えます。



支配人 野口

今年の富士山の日(23日)は日曜日で、翌日24日(月)も振替休日。22日(土)とあわせれば3連休に!河口湖でゆっくり過ごせる絶好の機会です。ぜひプリンセス富士河口湖をご利用ください。

# 2月23日(日・祝)は「富士山の日」 人気観光施設の入場料が無料 お得に楽しむ周遊旅

2月23日(日・祝)は「富士山の日」。河口湖周辺の観光施設が入館無料となったり、河口湖冬花火が開催されたり、楽しみがいっぱいです。

## 「まだまだあるよ!」 お楽しみ観光スポット

**入館料 無料**

**御師旧外川家住宅** (ホテルから車で約10分)

世界遺産の構成資産に登録されている旧外川家住宅で富士山の歴史と信仰をガイドの解説付きでご案内。

**岡田紅陽写真美術館・小池邦夫絵手紙美術館**

(ホテルから車で約15分)  
千円札の富士山の写真家・岡田紅陽と、絵手紙の創始者・小池邦夫の忍野村営美術館。

**入館料 割引**

**西湖いやしの里 根場** (ホテルから車で約20分)

大人:350円 → **200円** 小・中学生:150円 → **無料**

20棟の茅葺き集落と富士山の絶景スポット。工芸体験やお食事、企画展などが楽しめます。

**富士五湖汽船株式会社** (ホテルから車で約10分)

大人:1,000円 → **800円** 小・中学生:500円 → **400円**

河口湖を遊覧船でクルージング。湖上から眺める富士山をぜひご覧ください。



思い出づくりにぴったり  
イベント盛りだくさん!



### 河口湖冬花火

河口湖畔の大池公園が打ち上げポイント。華やかな花火ショーをお楽しみください。

**時間** 20:00~20:20

**ところ** 河口湖畔(メイン会場:大池公園 サブ会場:八木崎公園)

### 富士山豆皿絵付け体験

**時間** 2月23日(日・祝) ①午前10時30分~午後0時  
②午後1時30分~3時

**ところ** 岡田紅陽写真美術館・小池邦夫絵手紙美術館  
(ホテルから車で約15分)

**定員** 各回10名ずつ(事前申込制・先着順)

**参加費** 800円

**申込み** 0555-84-3222

※皿の完成は後日となるため、当館まで取りに来られない場合は着払いで発送となります

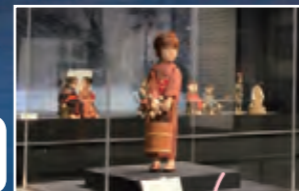
### 道の駅なるさわ「ふじさん祭り」

じゃがいも料理や、鳴沢菜のまぜご飯など美味しい鳴沢村郷土料理を無料でふるまいます。

**時間** 10:00~15:00

**ところ** 道の駅なるさわ  
(ホテルから車で約10分)

創作人形作家 与勇輝の人形作品を展示する美術館



先着223人にハーブティープレゼント。ドライフラワーリース作りや押し花体験、アロマ作り体験が楽しめます。

富士山の日を満喫!  
おすすめ周遊コース



富士山頂で台風観測の塔として活躍した富士山レーダーを学べ、山頂の寒さも体験できます。



開催中の第20回富士山写真大賞展と富士山の常設展が無料。



大迫力のプロジェクションマッピングやタッチパネルなど、富士山の歴史を楽しく学べるミュージアム。

🎁 グッズプレゼント Free 入館料 無料

「富士山の日」特撰会席



造り ふく薄造り、鮪角造り

身の締まったふくの食感をストレートに楽しめます。盛り付けの美しさから高い技術が見て取れます。



**前八寸** 節分にちなんだ、鰯梅煮や鬼面人参や白魚から揚げ、イカ手毬寿司など。2月4日は立春。1年間平穏無事に暮らせるように願いを込めた厄除けの言葉「立春大吉」の札を添えています。



実施日: 2月1日(土)～2月29日(土)  
参加費: 特撰会席料金に準じます

目新しさを追求  
美味食材が勢ぞろい

「常に意識するのは目新しさ」。料理への信念を尋ねると、人なつこい笑顔で、いつもの「木原節」が返ってくる。19あるザグランリゾートの中で、いかに独自色を出し、お客様に喜んでいただけるか、常に問い続ける課題という。今回の特撰会席のテーマは「美味食材勢ぞろい」。鯨のハリハリ鍋から、ふく薄造り、伊勢海老、鮑の酒盗焼き、カニすり流しの椀物、カキご飯まで。「富士山の日」の名を冠する会席にふさわしく、二つの会席に多彩な食材をぎゅっと詰め込みました。これだけで終わらないのが、木原流のおもてなし。朝食にはお客様の各テーブルにコンロを用意し、ブリ、サーモンなど食材6種をお好きなだけ焼いて召し上がっていただく新名物が登場。各地の有名ホテルを巡り、得られたヒントの一つという、探求心の深さがホテルの魅力向上につながっています。



ボリュームたっぷりの朝食は評判上々。焼き物は、好きな食材を選んでコンロで焼いて召し上がっていただきます。朝霧高原にある、まかいの牧場から仕入れる新鮮な牛乳も人気です。



焼き物

石焼き 酒盗焼き 伊勢海老 鮑 針イカ  
酒盗ベースの出汁に漬け込んだ伊勢海老、鮑、針イカが具材。濃厚な旨味がしみ込み、焼き上げる時の香りも豊満です。



カキご飯

椀物のカニ、ふく薄造りに続き、冬の食材の締めはカキご飯。噛みしめるほどに柔らかな身から潮の香りがあふれます。

厚生労働大臣表彰記念  
特撰会席

実施日 2月1日(土)～29日(土)  
参加費 お一人様 特撰会席料金に準じます  
(当日ご宿泊の方で希望者対象)



台の物

京豆乳鍋 御所麩 梅麩 粟麩  
湯葉すくいとおぼろ豆腐作り

まずは豆乳鍋を沸騰させ湯葉を味わい、三種の麩を浸して召し上がっていただきます。仕上げに、にがりを入れておぼろ豆腐作り。一つの鍋で三種の味を楽しめます。



実演握り寿司

鯛、マグロ、サーモン、子持ち昆布、赤かぶ、茗荷、蕪麹漬け、糠漬け大根

料理長がお客様の前で魚介、京都漬物の八種の寿司を握ります。



造り 小鯛姿造り、中トロ、花イカ

祝いの会席にふさわしく、小鯛を姿盛りでご提供。

昨年11月、長年の功績が称えられ、料理長 吉田が「厚生労働大臣表彰」を受賞。料理に注ぐ情熱と手間を惜しまぬ姿勢は日々高まるばかりだ。ザ グラン リゾートでは総料理長 小山に続く二人目の榮譽を記念し、満を持して提供する今回の特撰会席。一心不乱に積み重ねた43年に及ぶ料理人生と、お客様への感謝の気持ちが一品一品に込められています。

会席前半は、記念会席にふさわしく小鯛姿盛り、伊勢海老黄金焼きで華やかに演出。後半は湯葉すくいとおぼろ豆腐作りを一度に楽しめる京豆乳鍋、料理長実演の握り寿司と表情豊かに楽しませる構成です。京豆乳鍋のおぼろ豆腐作りは、火加減、にがりを入れるタイミングなどコツが必要で、ぜひ楽しみながら挑戦してみてください。



焼き物 伊勢海老黄金焼、鯛巻織焼、小判唐墨、菊花蕪

伊勢海老の身に卵黄を付け、うまみのある煎りコノワタを振りかけた黄金焼。鯛巻織焼は、卵の花に刻んだ野菜を混ぜ合わせ、鯛の身で包み焼いた一品です。



合肴 カニ三味揚げ

常陽(裏ごしたつくね芋)、湯葉、パイ包みの三種の衣で香ばしく揚げられ、異なる食感を楽しめます。



椀物 清汁仕立て ふぐ白子豆腐

椀種は、ふぐの白子に餅粉、吉野葛を入れた豆腐。なめらかでもっちりとした口当たりです。

ホテル	会席名	内容	参加費	
プリンセス富士河口湖	カニ特撰会席	カニ造り・焼きガニ・カニ天ぷらなどをご用意します。厳選したカニを使用した特撰会席です。	特撰会席料金に準じます	
プリンセス有馬	カニ特撰会席	カニ造り・焼きガニ・カニ鍋とカニ尽くしの会席です。		
GRE 淡路島	カニ特撰会席	茹でガニ・カニ造り・カニ鍋(カニすきかカニちり)・焼きガニをご用意します。		
GRE 熱海	カニ特撰会席	焼きガニ・蒸しガニ・カニ天ぷら・カニすき鍋などをご用意します。		
GRE 伊豆	境港直送カニ特撰会席※	境港直送の活けカニをカニ造り・焼きガニ・茹でガニ・カニ鍋でお召し上がりいただけます。		
GRE 京都	カニ特撰会席※	カニ造り・炭火焼き・唐揚げ・カニ鍋をご用意します。		
GR 三方五湖	カニ特撰会席	カニ造り・焼きガニ・甲羅焼き・カニ天ぷら・カニ鍋のフルコースです。		和み会席料金に準じます
	カニ和み会席	地魚造りと、焼きガニ・カニすき鍋がメインの会席です。		
GR 城崎	カニ特撰会席	カニを三杯召し上げられるとても贅沢な会席料理です。		特撰会席料金に準じます
	カニしゃぶ特撰会席	カニの身を食べやすくポーションにした鍋会席です。		
	カニ鍋特撰会席	カニを三杯召し上げられるボリューム満点の会席料理です。	和み会席料金に準じます	
	カニ和み会席	カニ造り・焼きガニ・カニ鍋・茹でガニをご用意します。		
	カニ鍋和み会席	お好みですき鍋・ちり鍋から選んでいただく鍋会席です。		
GR 天の橋立	カニ特撰会席	茹でガニ・カニ造り・焼きガニ・カニ具足煮・カニ寿司・カニ鍋(雑炊)などカニ料理のフルコースです。	特撰会席料金に準じます	
	カニ和み会席	茹でガニ・カニ造り・焼きガニ・カニすき鍋などをご用意します。	和み会席料金に準じます	
GR 近江舞子	カニづくし特撰会席	先付・カニ造り・焼きガニ・カニすき鍋・雑炊など。朝食にカニ釜飯をご用意します。	特撰会席料金に準じます	
GR 有馬	カニ特撰会席	蒸しガニ・焼きガニなどをご用意します。		
GR 伊良湖	カニ特撰会席	造り、焼きガニ、蒸しガニをご用意します。		
GR 赤穂	カニ特撰会席	蒸しガニ(一杯)・カニ造り・焼きガニ・カニ鍋(雑炊)・カニ天ぷらをご用意します。		

特別期間を除きます。グループ単位でのお申込みとなります。  
※3日前までにご予約ください。

期間中、GR 城崎・GR 天の橋立・GR 三方五湖では、和み会席料金でのご宿泊もカニを使用した料理となります。カニを使用しない会席コースもございますので、ご予約時にお申し付けください。

シーズン終了まで

残り2か月!

# 今、食べるなら冬の絶品

カニ、ふぐなどザ グラン リゾートで冬の味覚を味わえるのは、3月31日(火) ※まで。残り2か月、お早めにご予約ください。

※GR天の橋立、GR鳥羽のカニ会席は2月29日(土)までの提供となります。



ぷりぷり食感  
歯応えが魅力

ふぐ

GRE 淡路島の3年ふぐ、GR 三方五湖の若狭ふぐはともに最高品質のブランドふぐ。身が引き締まり、うまみもたっぷり。鍋で味わう白身は格別のおいしさです。



焼いてよし茹でてよし  
おいしさ千変万化

カニ

ザ グランリゾートのカニ会席は、「焼き」「茹で」「造り」「鍋」とボリューム満点で献立が豊富。一度食べたら、忘れられない豪華なカニ尽くしをぜひ。

ホテル名	会席名	内容	参加費
プリンセス富士河口湖	ふぐ特撰会席	ふぐ薄造り・唐揚げ・焼きふぐなどをご用意します。厳選したふぐを使用した特撰会席です。	特撰会席料金に準じます
プリンセス有馬	ふぐ特撰会席	ふぐ皮湯引き・ふぐ薄造り・竜田揚・ふぐ鍋・焼物とふぐ尽くしの会席です。	
GRE淡路島	3年ふぐ特撰会席	ひれ酒・ふぐ皮湯引き・ふぐ薄造り・焼きふぐ・ふぐ鍋(雑炊)をご用意します。	
GRE伊豆	ふぐ特撰会席※	ひれ酒・焼きふぐ・ふぐ薄造り・揚げ物・ふぐ鍋(雑炊)のふぐフルコースです。	
GRE京都	ふぐ特撰会席※	ふぐ薄造り・炭火焼・唐揚げ・ふぐ鍋をご用意します。	
GR下呂	ふぐ鍋特撰会席	ふぐ鍋をメインにふぐ薄造り・唐揚げをご用意します。	
GR三方五湖	若狭ふぐ特撰会席	若狭自慢のふぐ尽くし会席。ひれ酒・ふぐ薄造り・ふぐ鍋・焼きふぐ・唐揚げをご用意します。	
GR有馬	ふぐ特撰会席	ふぐ薄造り・焼きふぐ・ふぐ竜田揚・ふぐ鍋をご用意します。	

ホテル名	会席名	内容	参加費
プリンセス有馬	ふぐ・カニ特撰会席	焼きガニ・ふぐ薄造り・蒸しガニ・鍋はカニかふぐ、どちらか好きな方を楽しめる会席です。	特撰会席料金に準じます
プリンセス富士河口湖	ふぐ・カニ特撰会席	焼きふぐ・ふぐ薄造り・焼きガニ・カニ造りでお召し上がりいただけます。	
GRE京都	ふぐ・カニ特撰会席	焼きガニ・ふぐ唐揚げ・ふぐとカニのちり鍋をお召し上がりいただけます。	
GR三方五湖	ふぐ・カニ特撰会席	ひれ酒・ふぐ薄造り・焼きガニ・甲羅焼き、締めはふぐとカニのちり鍋です。	

特別期間を除きます。グループ単位でのお申し込みになります。  
※3日前までにご予約ください。



コラーゲンたっぷり  
食べる美容液

クエ

その見た目と巨体とは裏腹に、ひと皮むけば美しい白身は、コラーゲンたっぷり。造り、握り寿司、煮付け、鍋で存分に召し上がっていただけます。

提供ホテル：GRE 白浜・GR 和歌の浦



ふっくら柔らか  
あふれるうまみ

カキ

ぷりっと張った身を頬張れば、磯の香りが爽やかに広がります。さまざまな料理で滋味豊かな風味をお楽しみください。

提供ホテル：GR 赤穂・GR 鳥羽・GR 天の橋立

## プリンセス有馬 田川寿美コンサート

ザグランリゾートのイメージキャラクターを務める田川寿美さんに登場いただきます。数々の受賞実績を誇る高い歌唱力と愛らしい容姿を生々のステージでお楽しみください。

実施日 **3月7日(土)** 18:00～ お食事  
19:45～ コンサート

参加費 お一人様  
1泊2食とコンサートのパック料金(税込)  
【オーナー様】22,000円(税込)  
【同伴者様】25,300円(税込)  
【メンバー様、法人ロイヤル・グローバル会員様  
アネックス会員様・法人TH・TM・THR・RTM会員様】  
24,200円(税込)  
【利用券】27,500円(税込)



GRE京都

## 大空美樹コンサート & 特撰夕食会

2005年日本クラウンからデビュー、2015年10周年記念曲「ジブラルタル海峡を越え」「有馬一夜」をリリース。京都のステージで情緒ある歌声を披露いたします。  
料理長 吉田が厚生労働大臣から表彰をされたことを記念し、特撰夕食会も開催します。



料理長 吉田

実施日 **2月15日(土)** 17:30～ お食事  
19:30～ コンサート 参加費 お一人様 特撰会席料金に準じます

### 「なにわの名工受賞記念」 特別献立の夕食会

優秀な技能者を称える「なにわの名工」受賞を記念し、1日限定のご夕食会を開催します。料理長 石谷が腕によりをかけた特別献立をご用意します。

実施日 **2月14日(金)**  
(当日ご宿泊の方で希望者対象)  
参加費 お一人様 料理長おすすめ会席に準じます

GRE白浜

### 「なにわの名工受賞記念」 夕食会とマジックショー

「なにわの名工」受賞を記念し、料理長 石谷が特別献立をご用意します。食事後は、マジックショーとお餅つきを開催します。

実施日 **3月30日(月)**  
(当日ご宿泊の方で希望者対象)  
参加費 お一人様 特撰会席料金に準じます

プリンセス富士河口湖

## 山梨ワインまつり

山梨県産ワインを30種類以上ご用意し、飲み比べをお楽しみいただきます。



実施日

**2月22日(土)**  
(当日ご宿泊の方で希望者対象)

参加費

お一人様  
料理長おすすめ会席料金に準じます

## プリンセス有馬で 新料理試食会を開催します

皆様のご意見をお聞かせください。

ザグランリゾートでは皆様のご意見を取り入れた新たな料理のご提供を検討しております。皆様のお声をお聞かせいただきたく試食会を開催いたします。期間中は、アンケートのご協力をお願いいたします。

実施日：**2月7日(金)～9日(日)**

場所：プリンセス有馬

参加費：和み会席料金に準じます

特典：飲み放題でお迎えいたします

## キャッシュレス決済に関するお知らせ

この度、ザグランリゾートの各ホテルがキャッシュレス・ポイント還元事業の認可を受けました。現在、JCB、アメリカンエキスプレス、ダイナースクラブ、VISAのクレジットカード、またはデビットカード(VISA、JCB、Jデビット)で精算いただくとポイント還元対象となります。

2020年6月まで

5%  
還元

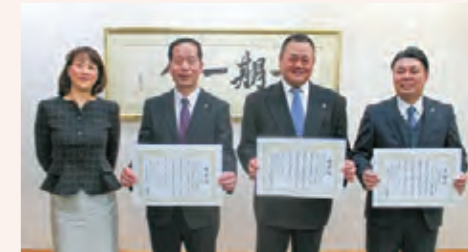
## 料理の技、力量を競い合う八寸展示会

昨年12月4日、プリンセス有馬で、全ホテルの料理長が技量を競う八寸展示会を開催。

社長 川合、総料理長 小山などによる採点の結果、料理長 清水 (GR近江舞子) が最優秀に選ばれました。洋食部門1位は スーシェフ 紙谷 (プリンセス有馬) でした。また、支配人・料理長合同会議も行われ、支配人、料理長がサービス向上に向け、活発な議論を交わしました。



八寸審査の様子



左から、代表取締役社長 川合 奈都子  
最優秀：料理長 清水 (GR近江舞子)  
2位：料理長 木原 (プリンセス富士河口湖)  
3位：料理長 岡山 (GR有馬)

## 料理長 吉田(GRE京都)が厚生労働大臣表彰を受賞

GRE京都の料理長 吉田が、昨年11月に厚生労働大臣から表彰を受けました。全国の料理人から優れた調理技術と後進への指導力を有する者のみに贈られる表彰で、ザグランリゾートでは総料理長 小山に続く二人目の快挙となります。また、GRE白浜の料理長 石谷が「なにわの名工」、プリンセス有馬の副料理長 東方が「なにわの名工若葉賞」を受賞しました。ザグランリゾートでは、これからも全ホテルの料理人が技術向上に日々研鑽を重ね、個々のレベルアップに努めてまいります。



令和元年  
厚生労働大臣表彰受賞  
GRE京都 料理長 吉田 岳人



プリンセス有馬  
副料理長 東方  
GRE白浜  
料理長 石谷

Pick Up The Best!  
第125回 ザ グランリゾート ツアー



# プリンセス富士河口湖・ザ グラン リゾート 下呂に泊まって 春の桜めぐりの旅

◇旅行代金(1名様) ●添乗員・スタッフ同行  
●会員様のご紹介も参加いただけます。

[会員様] **50,000円**(税込) [会員様紹介] **51,500円**(税込)

※宿泊費につきましては、各自ホテルにて別途ご精算となります。

[出発日] 2020年 **4月8日(水)** <2泊3日>

○募集人員 35名様(最少催行人員:20名様)

先着にて受付。3月6日(金)までに20名に満たない場合は中止させていただきますので、あらかじめご了承ください。また、35名を超えるとキャンセル待ちになる場合があります。

○集合場所・時間

午前**8時15分**(JR新大阪駅 1階旧団体待合室前)



### 駿府城公園

静岡市の中心にある、二重の堀と美しい石垣に囲まれた公園。徳川家康が築城し、大御所として晩年を過ごした駿府城の遺構で、現在は東御門と翼櫓、坤櫓が復元されています。



### 大善寺

奈良時代、僧行基により開山。県内最古の木造建築物、薬師堂は国宝、平安時代の薬師三尊、鎌倉時代の日光・月光菩薩、十二神将は重要文化財。通称「ぶどう寺」。



### サントリー天然水 南アルプス白州工場

当工場で生産されている「サントリー 南アルプスの天然水」の魅力、製造工程を見学します。見学後は、試飲も楽しめます。



### 新境川提桜並木

市内を流れる新境川の両岸に約1200本の桜が並びます。地元出身の歌舞伎役者、市川百十郎がソメイヨシノの苗木を1200本寄贈したことから「百十郎桜」と呼ばれます。

■旅行企画・実施/株式会社 大倉 グランツーリスト ■大阪府知事登録旅行業第 2-1472 号 ■総合旅行業務取扱管理者: 林 幹子

### ツアーお申込み方法

ハガキに①イベント名「○○○○○の旅」 ②会員番号 ③参加者全員の氏名(フリガナ明記)、住所、電話番号(代表者は携帯電話など連絡の取りやすい番号)、年齢、生年月日、性別、メンバー種別、会員紹介である旨を明記のうえ係宛にご郵送ください。電話・FAXでも受付いたします。

### お問合せ お申込み先

住所/〒530-8530  
大阪市北区天神橋2丁目北2番11号  
株式会社 大倉 ザ グラン リゾート 事務局  
「○○○○○の旅」係

TEL.06-6353-1955  
FAX.06-6355-6112

※詳細は後日ご案内書を送らせていただきます。

### 根尾谷 淡墨桜

山梨県の「山高神代桜」と福島県「三春滝桜」と並ぶ日本三大桜の一つで、国の天然記念物に指定。淡いピンクのつぼみが、満開になれば白に、散り際には淡い墨色になることからその名が付けられたと言われています。

## ホテル発 ミニツアー

宿泊費につきましては、各ホテルにて別途ご精算となります。  
添乗員なし・スタッフ同行

### GRE 京都

#### 京町ぶらり 節分祭四方参り

御所の四方の鬼門を守る4つの神社、吉田神社、八坂神社、壬生寺、北野天満宮を巡ります。邪気を払い、福を招く四方参りをしませんか。

実施日 2月3日(月)  
(前日・当日ご宿泊の方で希望者対象)  
時間 9:00~16:00  
参加費 お一人様 3,300円(税込)  
募集人員 20名様  
(最少催行人員/6名様)



八坂神社



壬生寺

#### 京の梅の名所巡りツアー 青谷梅林・城南宮・梅宮大社

約1万本の梅が咲く青谷梅林、紅白の枝垂れ梅で有名な城南宮、梅宮大社を巡ります。

実施日 2月28日(金)  
(前日・当日ご宿泊の方で希望者対象)  
時間 9:00~16:00  
参加費 お一人様 16,500円(税込)  
募集人員 16名様  
(最少催行人員/6名様)



青谷梅林

#### 京町ぶらり~京の雑巡り

市バス一日乗車券を利用し、ひな祭りにゆかりのある下鴨神社、宝鏡寺、法住寺、三十三間堂を巡ります。

実施日 3月3日(火)  
(前日・当日ご宿泊の方で希望者対象)  
時間 9:45~15:00  
参加費 お一人様 5,500円(税込)  
募集人員 20名様(最少催行人員/6名様)



三十三間堂

■旅行企画・実施/株式会社 大倉 グランツーリスト

■大阪府知事登録旅行業第 2-1472 号 ■総合旅行業務取扱管理者: 林 幹子

ツアーお問合せ 住所/〒530-8530 大阪市北区天神橋2丁目北2番11号  
お申込み先 株式会社 大倉 ザ グラン リゾート 事務局

### GRE 京都

#### 京町ぶらり~早咲き桜と椿巡り

市バス一日乗車券を利用し、早咲き桜と椿の名所である地藏院、京都御苑、本満寺、霊鑑寺、祇園白川を巡ります。開花状況によりコース変更をする場合があります。

実施日 3月30日(月)  
(前日・当日ご宿泊の方で希望者対象)  
時間 9:00~16:00  
参加費 お一人様 4,950円(税込)  
募集人員 20名様(最少催行人員/6名様)



地藏院

#### 春のライトアップツアー

夕食後、ライトアップスポットを巡ります。ツアーご参加者の夕食時間は、17:30からとなります。桜の開花状況によりコース変更をする場合があります。

実施日 4月1日(水) 平野神社・東寺  
4月2日(木) 雲龍院・東寺  
4月3日(金) 京都府立植物園・東寺  
4月7日(火) 妙顕寺・將軍塚青龍殿  
(当日ご宿泊の方で希望者対象)  
参加費 お一人様 5,500円(税込)  
募集人員 16名様(最少催行人員/6名様)

### プリンセス富士河口湖

#### ダイヤモンド富士と 冬花火富士山満喫ツアー

新倉山浅間神社、北口浅間神社を散策し、山中湖でダイヤモンド富士をご覧いただきます。夕食後、河口湖畔で花火をお楽しみいただきます。

実施日 2月22日(土)  
(当日ご宿泊の方で希望者対象)  
時間 13:30 ホテル集合  
参加費 お一人様 6,600円(税込)  
募集人員 10名様(最少催行人員/7名様)



## 早春の訪れを告げる 灯りと花の古都散策

# 東山花灯路2020

風情ある東山の街並みが幻想的な灯りに包まれます。期間中、エリア内では魅力あふれるイベントがいっぱい。この機会に早春の古都を訪れてみませんか。



●実施日 3月6日(金)~15日(日)  
●時間 18:00~21:30

## 夜間特別拝観&ライトアップ

**高台寺** 17:00~21:30(受付終了)  
重要文化財の開山堂、霊屋、傘亭、臥竜池などがライトアップされます。

**清水寺** 18:00~21:30(受付終了)  
棟高約18mの清水の舞台などの社殿がライトアップされます。

**青蓮院** 18:00~21:30(受付終了)  
池泉回遊式庭園や境内全域が青い光でライトアップされます。

**知恩院** 18:00~21:00(受付終了)  
庭園・友禅苑と京都三大門といわれる三門がライトアップされます。

**円徳院** 17:00~21:30(受付終了)  
国の名勝、北庭・方丈前庭がライトアップされます。

## ■ スポーツイベント ■

ゴルフコンペのプレーヤーはホテルまでお問い合わせください。参加費には賞品代、ご夕食時の飲み物代が含まれています。

### GR近江舞子

#### グラウンドゴルフ大会

ご好評いただいています8ホール2ラウンドのグラウンドゴルフ大会です。

**実施日** 2月12日(水)・24日(月・休)、3月2日(月)・23日(月)  
(当日ご宿泊の方で希望者対象)  
**時間** 13:00 競技  
17:30 夕食・表彰式  
**参加費** お一人様 【会員様】 3,300円(税込)  
【会員様紹介】 5,500円(税込)  
(貸しクラブは1本別途110円・税込)  
**募集人員** 40名様(最少催行人員/20名様)

### プリンセス有馬

#### 第72回ゴルフコンペ

「マイナビABCチャンピオンシップゴルフトーナメント」の舞台、ABCゴルフ倶楽部で開催します。ぜひ奮ってご参加ください。キャディー付き。

**実施日** 2月26日(水)(前日・当日ご宿泊の方が対象)  
**時間** 8:32 競技 18:00 夕食・表彰式  
**場所** ABCゴルフ倶楽部

#### 第73回ゴルフコンペ

西宮名塩にあるよみうりカントリークラブで開催。六甲の山並みを望む壮大な景観を生かしたコースでプレーをお楽しみください。キャディー付き。

**実施日** 3月19日(木)(当日ご宿泊の方で希望者対象)  
**場所** よみうりカントリークラブ

#### 第74回ゴルフコンペ

六甲山麓に広がる雄大なコース、六甲カントリー倶楽部で開催いたします。キャディー付き。

**実施日** 4月7日(火)(当日ご宿泊の方で希望者対象)  
**場所** 六甲カントリー倶楽部

**参加費** お一人様 【会員様】 3,300円(税込)  
【会員様紹介】 5,500円(税込)  
**募集人員** 各80名様(最少催行人員/40名様)

### GRE伊豆

#### ゴルフパック

ホテルを利用し、ゴルフをお楽しみください。特別会席とワンドリンクの特典がございます。ご予約時に「ゴルフパックプラン」とお申し付けください。時期、人数によって料金が異なります。詳しくはホテルにお問い合わせください。

**実施日** 3月6日(金)~12月13日(日)  
(当日ご宿泊の方で希望者対象)  
**場所** ゴールド川奈カントリークラブ  
**参加費** お一人様 【会員様】 18,900円(税込)~  
【会員様紹介】 22,200円(税込)~

### GR和歌の浦

#### バレンタインカップゴルフコンペ

大阪湾が一望できる関西屈指のシーサイドコース、大阪ゴルフクラブでプレーをお楽しみいただけます。キャディー付き。

**実施日** 2月12日(水)(当日ご宿泊の方で希望者対象)  
**時間** 9:12 競技 18:00 夕食・表彰式  
**場所** 大阪ゴルフクラブ  
**参加費** お一人様 【会員様】 3,300円(税込)  
【会員様紹介】 5,500円(税込)  
**募集人員** 30名様(最少催行人員/20名様)

### GRE白浜

#### 第10回パークゴルフ親睦会

芝生の上でパークゴルフ専用のクラブとボールでカップインを目指します。グラウンドゴルフとは似て非なるゲームで、老若男女誰にでも楽しんでいただけるスポーツです。

**実施日** 2月27日(木)(当日ご宿泊の方で希望者対象)  
**場所** すさみ町総合運動公園(ホテル ベルヴェデーレ 内)  
**参加費** お一人様 【会員様】 3,300円(税込)  
【会員様紹介】 5,500円(税込)  
**募集人員** 40名様(最少催行人員/20名様)

#### ゴルフ親睦会

雄大な太平洋を望む、白浜ゴルフ倶楽部でプレーをお楽しみいただけます。セルフプレーとなります。

**実施日** 3月10日(火)(前日・当日ご宿泊の方で希望者対象)  
**場所** 白浜ゴルフ倶楽部  
**参加費** お一人様 【会員様】 3,300円(税込)  
【会員様紹介】 5,500円(税込)  
**募集人員** 40名様(最少催行人員/20名様)

### GR赤穂

#### 第15回ボウリング大会

相生スカイレーンで大会を開催します。奮ってご参加ください。

**実施日** 3月15日(日)(当日ご宿泊の方で希望者対象)  
**場所** 相生スカイレーン  
**参加費** お一人様 【会員様】 3,300円(税込)  
【会員様紹介】 5,500円(税込)  
**募集人員** 40名様(最少催行人員/10名様)

### GR天の橋立

#### グラウンドゴルフ親睦会

日本三景「天橋立」を眺めながら、プレーをお楽しみいただけます。

**実施日** 4月13日(月)(当日ご宿泊の方で希望者対象)  
**場所** 阿蘇シーサイドパーク  
**参加費** お一人様 【会員様】 3,300円(税込)  
【会員様紹介】 5,500円(税込)  
**募集人員** 40名様(最少催行人員/15名様)

### GR天の橋立

#### シーカヤック体験

日本三景天橋立でシーカヤック体験をしませんか。ホテルご宿泊のお客様は500円割引でご利用いただけます。ご予約時にお申し込みください。時間など詳しくはホテルまでお問い合わせください。

**実施日** 3月20日(金・祝)~11月30日(月)  
(前日・当日ご宿泊の方で希望者対象)  
**参加費** お一人様 2時間  
大人 5,500円(税込)  
子ども 3,500円(税込) いずれも割引後の金額

#### 釣り親睦会

丹後半島で釣りを楽しみませんか。釣った魚は料理長が夕食に調理いたします。手ぶらでご参加いただけます(釣竿はお持ち込みできます)。

**実施日** 5月16日(土)  
(当日ご宿泊の方で希望者対象)  
**参加費** お一人様 中学生以上 3,300円(税込)  
小学生 1,650円(税込) 幼児無料  
**募集人員** 10名様(最少催行人員/3名様)



### GRE伊豆

#### オレンジ狩り・いちご狩りプラン

伊豆の温暖な気候で育ったオレンジ、いちごをお召し上がりください。30分食べ放題。

**実施日** 3月31日(火)まで  
(前日・当日ご宿泊の方で希望者対象)  
**参加費** お一人様  
オレンジ狩り:中学生以上 500円(税込)  
4歳~小学生 400円(税込)  
いちご狩り:2/29まで 1,600円(税込)  
3/1~31 1,400円(税込)  
※3歳以上は一律料金



### GR有馬

#### カラオケ親睦パーティ

料理長 岡山の会席料理を召し上がりながら、皆様でカラオケを楽しんでいただけます。抽選会付き。

**実施日** 2月12日(水)・3月13日(金)  
(前日・当日ご宿泊の方で希望者対象)  
**参加費** お一人様 2,200円(税込)  
**募集人員** 30名様(最少催行人員/5名様)

### GRE京都

#### エンジョイクラブ

夕食時に参加者の皆様にレクリエーションなどをお楽しみいただけます。お一人様も気軽にご参加いただけます。

**実施日** 3月22日(日)(当日ご宿泊の方で希望者対象)  
**参加費** お一人様 料理長おすすめ会席料金に準じます

### GRE淡路島

#### 第13回グランキッズツアー

小学生限定の「初めての外泊体験企画」です。飯ごう炊飯やバーベキューを通して、友達と思い出を作ってください。

**実施日** 3月29日(日)(当日ご宿泊の方で希望者対象)  
**参加費** お一人様 小学生ご宿泊代+2,200円(税込)  
(保護者の方は通常ご宿泊料金)  
**募集人員** 50名様(最少催行人員/20名様)  
※部屋割りは年齢・性別等を考慮しホテル側で決定します。  
※お子様とはチェックインからチェックアウトまで完全に別行動となります。  
※夕食は屋外で飯ごう炊飯&BBQ、朝食はレストランにてバイキングです。

#### プリンセス有馬 バレンタインコンサート

~ザ・ザビエルズ アカペラコンサート~  
神戸発のアカペラグループ、ザ・ザビエルズをお招きして、コンサートを開催します。夕食は特別献立をご用意いたします。

**実施日** 2月14日(金)(当日ご宿泊の方で希望者対象)  
**参加費** お一人様 特撰会席料金に準じます

### GRE伊豆

#### 河津桜 ライトアップ

早咲きで知られる河津桜のライトアップを鑑賞できます。期間中、夕食は17:30からご用意いたします。

●**実施日** 2月20日(木)~3月3日(火)  
(当日ご宿泊の方で希望者対象)  
●**場所** 河津町



#### みんなで歩こう



ホテル	イベント名	実施日(行先)	募集人員(最少催行人員)	参加費(税込)
GR有馬	歩こう会	2月28日(金) (宝塚中山ハイキング)	20名様 (10名様)	2,200円

※参加費には昼食代などを含みます。参加費はお一人様料金です。詳しくは各ホテルへお問い合わせください。

### GRE白浜 ラブリーパンダプラン

2018年8月14日に生まれたメスのパンダ「彩浜」をはじめ、6頭の可愛いパンダをご覧になりませんか?ご予約時にアドベンチャーワールドの入場券とご宿泊をセットでお申し込みいただけますと、ご宿泊代から200円引きでご利用いただけます。

▶**実施日** 3月31日(火)まで(当日ご宿泊の方で希望者対象)  
※ご予約時のみ対象。必要枚数をお申し付けください。  
※毎週水曜日休園日(詳しくはお問い合わせください)。チケットはホテルでお渡しします。



各イベントについては宿泊される方のみご参加いただけます。  
季節の会席料理、イベントのお申し込みはグループ単位となっております。

## GR天の橋立

### 宮島産カキおすすめ会席

広島出身の料理長 岡田が安芸宮島産のカキを焼きガキ、カキフライ、土手鍋、カキご飯に調理して、ご提供いたします。

実施日 2月29日(土)まで  
(当日ご宿泊の方で希望者対象)  
参加費 お一人様  
料理長おすすめ会席料金に準じます



### 一品料理 焼きガキ

冬の味覚、カキをもう一品欲張って食べたい方におすすめです。

実施日 2月29日(土)まで (当日ご宿泊の方で希望者対象)  
料金 一人前 1,650円(税込)

### 和牛みすじ肉すき焼き特撰会席

料理長が厳選した和牛みすじ肉をすき焼きで召し上がっていただけます。丹後の地魚もお楽しみいただける献立をご用意しています。

実施日 3月23日(月)~5月18日(月)  
(特別期間も予約可)  
(当日ご宿泊の方で希望者対象)  
参加費 お一人様 特撰会席料金に準じます



### カニ満喫プラン

焼きガニまたはカニ造りを追加でご注文いただけるプランです。一人前は半肩となります。ご予約時にどちらかお申し付けください(申し込みは前日まで)。

実施日 3月16日(月)~22日(日)  
(当日ご宿泊の方で希望者対象)  
参加費 お一人様 1,650円(税込)



### 丹後とり貝特撰会席

大きさ、肉厚、味の三拍子そろったブランド食材、丹後とり貝。造り、焼き物、天ぷらで召し上がっていただけます。3日前までにご予約ください。

実施日 5月23日(土)~6月21日(日) (当日ご宿泊の方で希望者対象)  
参加費 お一人様 特撰会席料金に準じます



## GR鳥羽

### 伊勢海老特撰会席

伊勢海老一匹の姿造りと地魚四種盛り合わせ、具足煮を召し上がっていただけます。朝食に伊勢海老の頭を具材にした味噌汁をご提供いたします。

実施日 通年(特別期間も予約可)  
(当日ご宿泊の方で希望者対象)  
参加費 お一人様  
特撰会席料金に準じます



### 浦村産カキおすすめ会席

浦村産カキを土瓶蒸し・カキフライ・鍋などでお召し上がりいただけます。

実施日 2月29日(土)まで  
(当日ご宿泊の方で希望者対象)  
参加費 お一人様  
料理長おすすめ会席料金に準じます



### ハタマスと松阪牛特撰会席

もちもちとした食感で甘みがあるハタマス、ブランド牛松阪牛を使用した上質な会席料理です。

実施日 2月29日(土)まで  
(当日ご宿泊の方で希望者対象)  
参加費 お一人様 特撰会席料金に準じます

## GR赤穂

### カニ&坂越産カキ特撰会席

冬の味覚、カニと坂越産カキを両方味わえる人気の会席料理です。赤穂でしか味わえない贅沢なおいしさを堪能してください。

実施日 3月31日(火)まで  
(当日ご宿泊の方で希望者対象)  
参加費 お一人様  
特撰会席料金に準じます



### 坂越産カキおすすめ会席

赤穂名物の坂越産カキをたっぷり召し上がっていただけます。坂越産カキは、加熱しても身が縮みにくくうまみがたっぷりです。

実施日 3月31日(火)まで  
(当日ご宿泊の方で希望者対象)  
参加費 お一人様  
料理長おすすめ会席料金に準じます



## GR伊良湖

### 渥美牛特撰会席

渥美牛をお好みに合わせ、ステーキ、しゃぶしゃぶ、すき焼きから1つ選んで召し上がっていただけます(すき焼き、しゃぶしゃぶは2名様から)。

実施日 3月31日(火)まで  
(当日ご宿泊の方で希望者対象)  
参加費 お一人様 特撰会席料金に準じます



## プリンセス有馬

### 鰻鍋特撰会席

総料理長特製の魚介出汁に生姜をきかせたおいしい鰻鍋です。

実施日 2月1日(土)~3月31日(火)  
(当日ご宿泊の方で希望者対象)  
参加費 お一人様 特撰会席料金に準じます

## シェフ山下 夕食会

神戸ビーフと活鮑を使った鉄板焼きコースを1日14名様限定でご提供いたします。期間中、鉄板焼きコーナーは、夕食会参加者のみとさせていただきます。

実施日 2月15日(土)~19日(水) (当日ご宿泊の方で希望者対象)  
参加費 【オーナー様】 25,300円(税込)  
【アネックス・メンバー・法人ロイヤル・法人グローバル会員様・カンパニー利用券】 27,500円(税込)  
【同伴者様・法人TH・TM会員様】 28,600円(税込)  
【法人THR会員様】 29,700円(税込)  
【利用券】 30,800円(税込)

## GR和歌の浦

### マグロ解体実演

皆様の前で料理長 中野がマグロを解体し、そのままお造りで召し上がっていただけます。

実施日 3月29日(日) (当日ご宿泊の方で希望者対象)  
参加費 お一人様 特撰会席料金に準じます

## プリンセス富士河口湖

### 冬のあったか一人旅

ご夕食は料理長おすすめ会席です(+2,750円で特撰会席に変更可)。記念写真、山梨ワインの乾杯ドリンク付きです。

実施日 3月23日(月)まで (当日ご宿泊の方で希望者対象)  
参加費 お一人様 3,300円(税込)

## GRE伊豆

### 金目鯛特撰会席

相模湾で取れた金目鯛を、しゃぶしゃぶ、西京焼き、煮付けでご提供いたします。3日前までにご予約ください。

実施日 4月1日(水)~30日(木)  
(当日ご宿泊の方で希望者対象)  
参加費 お一人様 特撰会席料金に準じます



## 料理長 特別献立の夕食会

各ホテルの料理長が腕によりをかけた特別献立をご用意いたします。それぞれのホテルの個性豊かな味わいをお楽しみください。

参加費:お一人様 料理長おすすめ会席料金に準じます

GRE伊豆	志村 眞吾	2月15日(土)
GR天の橋立	岡田 勲	2月16日(日) カキがメインの献立です
		4月25日(土)
GR有馬	岡山 雄太	2月16日(日)
GR赤穂	出口 卓治	2月29日(土)・3月28日(土)
GRE京都	吉田 岳人	3月14日(土)

## GRE白浜

### 紀州冬の陣 海老カニ鍋 特撰コース

カニ、伊勢海老、足赤海老の鍋料理がメインの会席料理です。伊勢海老姿造り、蒸しガニも付いております。追加料金2,200円で鮑付きに変更可能(造りか陶板焼きからお選びください)。

実施日 3月31日(火)まで(特別期間も予約可)  
(当日ご宿泊の方で希望者対象)  
※2月1日(土)~3月1日(日)期間の特撰会席は海老カニ鍋特撰コースになります。  
参加費 お一人様 特撰会席料金に準じます



## GRE淡路島

### 淡路牛すき焼き特撰会席 淡路牛しゃぶしゃぶ特撰会席

淡路島のブランド牛「淡路牛」をすき焼きかしゃぶしゃぶ鍋でご提供いたします。2日前までにご予約ください。

実施日 通年(特別期間も予約可) (当日ご宿泊の方で希望者対象)  
参加費 お一人様 特撰会席料金に準じます

### 寿司特撰会席

料理長 池内がお客の前で寿司を握り、ご提供いたします。平日1日3組様限定です(事前予約要)。  
※土曜日・特別期間・イベント開催時は除きます。

実施日 2月(当日ご宿泊の方で希望者対象)  
参加費 お一人様 特撰会席料金に準じます

### 天ぷら特撰会席

淡路島の新鮮な魚介類や野菜を、料理長 池内がお客の前で揚げてご提供いたします。平日1日3組様限定です(事前予約要)。  
※土曜日・特別期間・イベント開催時は除きます。

実施日 3月(当日ご宿泊の方で希望者対象)  
参加費 お一人様 特撰会席料金に準じます

## 冬の味覚 大満足イベント

ホテル	イベント	内容	実施日	参加費/お一人様
GRE淡路島	淡路島ふくまつり	3年とらふぐのフルコースに加え、ふぐ鍋が食べ放題です。飲み放題付き。	2月21日(金) 3月22日(日)	特撰会席料金 +2,200円(税込)
GR城崎	城崎カニまつり	カニ造り、焼きガニ、カニ味噌甲羅焼きの食べ放題です。	3月 2日(月)	特撰会席料金に 準じます
GR三方五湖	ウインターフェア「ふぐとカニ」	焼きガニ・ふぐから揚げ・カニ鍋の食べ放題です。	3月 9日(月)	
GR天の橋立	和牛みすじ肉とカニまつり	和牛みすじ肉のしゃぶしゃぶ、カニ造り、焼きガニの食べ放題です。	3月31日(火)	

プリンセス有馬・GR天の橋立  
GR城崎・GR三方五湖

昨年  
ご好評の  
極みプラン  
活けカニコース



山陰産、越前産、北海道産などから活けカニを使用し、茹でガニ、焼きガニ、造りなど本格フルコースをご用意いたします。  
※宿泊の3日前までにお申し込みください。キャンセル料は  
お一人様につき宿泊料金前日50%、当日100%を頂戴いたします。活けカニの産地をご指定される方は、別途料金が必要です。  
※イベント開催日は除きます。  
※仕入れの状況によりご提供できない場合もございます。

実施日 3月22日(日)まで  
(当日ご宿泊の方で希望者対象)  
参加費 お一人様 1泊2食料金 土曜日・連休料金別途要  
【会員様】 40,000円(税込)  
【会員様紹介】 45,000円(税込)

GRE 白浜・GR 和歌の浦

クエ鍋特撰会席

冬の名物、クエをふんだんに使った会席料理を召し上がっていただきます。

▶実施日：3月31日(火)まで  
▶参加費：お一人様 特撰会席料金に準じます



イメージ

GRE軽井沢

素泊まり利用について

当ホテルは例年1月中旬～2月末までの間、冬季休館としておりましたが、3月1日(日)まで全ての会員様を対象に素泊まりの営業をすることとなりました。スキーや観光・お買い物の際にぜひご利用ください。

【素泊り料金(税込)】  
オーナー・サブオーナー・小学生 …… 5,500円  
メンバー・サブメンバー・ローズメンバー …… 7,700円  
アネックス・法人会員様 …… 8,250円  
上記以外の同伴者・利用券者様 …… 8,250円  
※期間中、お食事のご用意はできませんので予めご了承ください。  
※1名1室のご利用は1,100円(税込)加算となります。

全ホテルで実施！ うれしい特典いっぱい 8月31日(月)まで

**グループ旅行プラン**

10名様以上(小学生以上)のご宿泊で  
①記念写真をプレゼント  
下記よりいずれかのサービスをお選びいただけます。ご予約時にお申し付けください。  
②A 各ホテル趣向を凝らした一品料理  
B 乾杯ドリンクプレゼント

●飲み放題プラン  
(お一人様+2,200円(税込))  
もごございます。



**女子旅プラン**

女性だけのグループのお客様に素敵な特典をご用意いたします。

- 特製デザートをご用意！
- アメニティグッズをプレゼント

●1室3名様以上の女性のみのグループ。  
●ご予約時に「女子旅プラン」とお申し出ください。  
●プリンセス有馬はレディースルームを新設しております。



イメージ

**バースデープラン** 通年

お誕生月には何度でもお得なバースデープランをご利用いただけます。会員様ならではの素敵なひとときをお楽しみください。

- 特別お祝い料理 & 記念品プレゼント & 記念写真

特別期間・イベント開催時にはご用意できない場合があります。ご了承ください。

- バースデー期間中 ポイント3倍

誕生月のご本人様名義のポイントカードのみ付与させていただきます。

- ご予約時に「〇〇様のお誕生日(〇月〇日生まれ)のご利用」とお申し出ください。

季節の会席料理、イベントのお申し込みはグループ単位となっております。

GR城崎

カニ特撰会席ウィーク

カニ特撰会席、カニしゃぶ特撰会席、カニ鍋特撰会席をご注文のお客様に、料理長特製カニ味噌をプレゼントいたします。

実施日 2月1日(土)～7日(金)  
(当日ご宿泊の方で希望者対象)



カニ和み会席 ボリュームアッププラン

カニ和み会席、カニ鍋和み会席で提供している茹でガニを、半身から姿一匹にボリュームアップいたします。※当日のご注文は不可

実施日 3月9日(月)～15日(日)  
(当日ご宿泊の方で希望者対象)


参加費 お一人様 1,650円(税込)

カニシーズン最終感謝祭

フリードリンク、抽選会付きのカニ特撰会席をご用意いたします。

実施日 4月1日(水)  
(当日ご宿泊の方で希望者対象)

参加費 お一人様 特撰会席料金に準じます



海老・カニ・鮑特撰会席

海の幸が豪華そろう踏み。カニは甘みたっぷりの紅ズワイガニを使用しています。お一人様からご注文可能です。

実施日 4月2日(木)～6月30日(火)(但し、特別期間を除きます)  
(当日ご宿泊の方で希望者対象)


参加費 お一人様 特撰会席料金に準じます

但馬牛と鮑特撰会席

ブランド牛「但馬牛」と鮑、日本海の海の幸をご用意いたします。お一人様からご注文可能です。

実施日 4月2日(木)～8月31日(月)  
(但し、特別期間を除きます)  
(当日ご宿泊の方で希望者対象)

参加費 お一人様 特撰会席料金に準じます



城崎女子旅応援プラン

「女子旅プラン」料理長おすすめ会席「特撰会席」ご予約の女性に、色浴衣を無料で貸し出します。さらにザ グラン リゾート城崎公式インスタグラムをフォロー & 投稿1件につき食事会場でワンドリンクをプレゼントいたします。


実施日 4月2日(木)～10月31日(土)  
(但し、特別期間を除きます)  
(当日ご宿泊の方で希望者対象)

城崎 春の感謝祭「但馬牛と日本海の幸」

但馬牛と造り、日本海の海の幸を使った会席をご用意いたします。フリードリンク、抽選会付きです。

実施日 5月9日(土)  
(当日ご宿泊の方で希望者対象)

参加費 お一人様 特撰会席料金に準じます



GR近江舞子

近江牛鍋特撰会席

日本三大和牛の一つ、近江牛をしゃぶしゃぶまたはすき焼きでご提供いたします。3日前までにご予約ください。ご予約時にしゃぶしゃぶまたはすき焼きをお選びください。

実施日 2月1日(土)～3月31日(火)  
(当日ご宿泊の方で希望者対象)

参加費 お一人様 特撰会席料金に準じます

近江軍鶏特撰会席

滋賀県の特産、近江軍鶏を鍋で召し上がっていただきます。抜群の菌ごとたえと濃厚な味わいをお楽しみください。5日前までにご予約ください。

実施日 2月1日(土)～3月31日(火)  
(当日ご宿泊の方で希望者対象)

参加費 お一人様 特撰会席料金に準じます

GR三方五湖

若狭冬の味覚特撰会席

若狭ふぐ・活けカニ・若狭ぐじ・寒ブリなど、若狭ならではの味覚と、国産黒毛和牛を使った特撰会席をご用意いたします。

実施日 3月17日(火)(当日ご宿泊の方で希望者対象)

参加費 お一人様 特撰会席料金に準じます

GR有馬

厳選和牛とフォアグラステーキ特撰会席

特撰会席に、和牛照り焼きとフォアグラのステーキを焼き物でご提供いたします。

実施日 4月21日(火)まで  
(当日ご宿泊の方で希望者対象)

参加費 お一人様 特撰会席料金に準じます



GR下呂

下呂温泉冬花火特別会席

下呂温泉冬花火の開催日に合わせて、特別会席をご用意いたします。ホテルロビーからも花火をご覧いただけます。

実施日 2月1日(土)～3月28日(土)の毎週土曜日  
(当日ご宿泊の方で希望者対象)

参加費 お一人様 料理長おすすめ会席料金に準じます

飛騨牛とカニ鍋特撰会席

飛騨牛とズワイガニを両方召し上がっていただける特撰会席が初登場。献立のメインは、飛騨牛陶板焼き、カニ鍋です。

実施日 3月28日(土)まで(当日ご宿泊の方で希望者対象)

参加費 お一人様 特撰会席料金に準じます

GRE熱海

ゆったり連泊プラン

温泉に浸かり、ゆったりお過ごしいただける連泊プランです。ご昼食は総料理長 小山監修のトマトカレーをご用意いたします(サラダ・ソフトドリンク付)。大浴場は午後1時からご利用いただけます。

実施日 2月29日(土)まで(当日ご宿泊の方で希望者対象)

参加費 お一人様 1,650円(税込)

# 予約受付番号 (受付時間)午前9:00~午後6:00(土曜・日曜・祝日も営業)

全国どこからでも  
市内通話料金でご利用いただけます。



行く ゴーゴー  
**0570-00-1955**

大阪  
行く ゴーゴー  
**06-6353-1955(代)**

携帯電話・PHS・IP電話等(ナビダイヤルが利用できない電話)の方は大阪事務局の番号へお掛けください。  
FAX、メールでも受け付けております(あて先、フォームなどにつきましてはホームページをご覧ください)。

会員種別	ご利用ホテル	GRホテル	近江舞子	軽井沢・熱海 白浜・伊豆	京都	淡路島	プリンセス有馬	プリンセス 富士河口湖
GR会員	A・A・J・AS・B・E・H・HJ・K・ KJ・KS・R・RS MJ	3カ月前の同日	1カ月前の同日	1カ月前の同日				
軽井沢・熱海 白浜・伊豆 会員	CK・CF・CC・CA・DF・ DC・DA・EF・EC・EA・ EB・FF・FC・FA・FB	3カ月前の同日	2カ月前の同日	3カ月前の同日	2カ月前の同日			
京都会員	PF・PC・PA			2カ月前の同日	3カ月前の同日	2カ月前の同日		
淡路島会員	QF・QC・QA			2カ月前の同日		3カ月前の同日	2カ月前の同日	
プリンセス有馬会員	GF・GC・GA・GB	2カ月前の同日		2カ月前の同日		3カ月前の同日	2カ月前の同日	
ポート会員	PJ・QJ・GJ	2カ月前の同日 (所有ホテルは3カ月前の同日)◎						
プリンセス 富士河口湖 会員	LF・LC	3カ月前の同日	2カ月前の同日	3カ月前の同日	2カ月前の同日			3カ月前の同日
オーナーズ会員 (富士河口湖 ポート会員)	LJ			3カ月前の同日 ☆	2カ月前の同日			3カ月前の同日 ☆
法人	TH・THR・TM	1カ月前の同日						

☆=特別期間は2カ月前から予約開始  
◎プリンセス有馬ポート・京都ポート・淡路島ポート・オーナーズ会員所有ホテルの予約は3カ月前(特別期間は2カ月前)の同日より予約開始となります。

箱根	0460-84-7133	下呂	0576-24-1313	天の橋立	0772-27-1371	P・有馬	078-904-1566
熱海	0557-81-3334	伊良湖	0531-35-1211	京都	075-451-1600	有馬	078-904-1661
伊豆	0557-22-0022	鳥羽	0599-26-3585	城崎	0796-28-3205	淡路島	0799-74-0200
軽井沢	0267-42-8300	三方五湖	0770-32-1516	和歌の浦	073-444-4113	赤穂	0791-48-0077
P・富士河口湖	0555-72-3711	近江舞子	077-596-0377	白浜	0739-43-2351		

**ホテル休館日** HPでホテルの空き情報を確認できます。 ザグランリゾートのホームページ <https://www.granresort.jp>

メンテナンス休館日	GRE 淡路島		プリンセス有馬	
	2月11日(火・祝)~14日(金)	3月2日(月)~5日(木)	2月3日(月)~6日(木)	3月9日(月)~12日(木)
	4月20日(月)~23日(木)	5月11日(月)~14日(木)	4月13日(月)~16日(木)	5月18日(月)~21日(木)

ホテル名	2月	3月	4月	5月
プリンセス 富士河口湖	17月~20月 25火~28金	9月~12月	13月~16月	18月~21月
GRE 軽井沢	3月~4月 12火~13木 17月~20月	2月~5月 16月~19月	6月~9月 20月~23月	11月~14月 25月~28月
GR 箱根	3月~6月 17月~21月	9月~12月	6月~9月 20月~23月	11月~14月 25月~28月
GRE 熱海	3月~6月 25火~28金	9月~12月 16月~19月	6月~9月 13月~16月	※11月~31日
GRE 伊豆	12月~14月 17月~20月	2月~5月	6月~9月 20月~23月	18月~21月 25月~28月
GR 下呂	3月~6月 17月~20月 25火~28金	10月~13月 23月~26月	6月~9月 20月~23月	11月~14月 25月~28月
GR 伊良湖	全日休業	1日~5月 16月~19月	6月~9月 20月~23月	11月~14月 19火~22金 26火~31日
GR 鳥羽	3月~6月 17月~20月	9月~13月 16月~19月	13月~16月 20月~23月	11月~14月 18月~22月

ホテル名	2月	3月	4月	5月
GR 三方五湖	全日営業	2月~5月	13月~16月 20月~23月	11月~14月 18月~21月
GR 天の橋立	全日営業	9月~12月	6月~9月 14火~17金	19火~22金
GR 城崎	全日営業	16月~19月	6月~10月 20月~23月	11月~14月 25月~28月
GR 近江舞子	3月~6月 25火~28金	9月~12月	20月~23月	11月~14月 25月~28月
GRE 京都	17月~21月	16月~19月	全日営業	11月~13月
GR 和歌の浦	3月~6月 25火~28金	9月~13月 16月~19月	13月~16月 20月~23月	11月~15月 25月~28月
GRE 白浜	17月~21月	2月~5月	20月~23月	12火~15金
GR 有馬	17月~20月	16月~19月	20月~24月	11月~14月 25月~28月
GR 赤穂	17月~20月	16月~19月	13月~16月	11月~14月 25月~28月

メンテナンス休館日は工事の予定により変更になることがあります。

※GRE熱海はゴールデンウィーク後に館内工事のため休館いたします。  
詳しくは会報誌で紹介いたします。

■事務局受付時間外のご予約お申し込み・変更・キャンセルについて  
ホテルにおきましても予約状況のご案内や各ホテルごとのご予約のお申し込み・変更・キャンセルを受付けていただいておりますので、事務局受付時間外もホテルまでお気軽にお電話ください。

■会員証・利用券ご提示のお願い

健全なクラブ運営のため、チェックイン時に会員証・利用券のご提示をお願いしております。  
今後とも、安心・安全で親しみの持てるクラブ運営を目指して参りますので、どうぞご協力いただきますようお願い申し上げます。

■OTA (on-line travel agent) による客室提供について

ザグランリゾートでは、空室の有効活用および新規会員様募集を目的としてOTAによる客室提供の一部のホテルで行っております。ザグランリゾートの魅力をご存じでない方に体験宿泊していただくことで、会員入会の機会を提供しております。また、会員様のご迷惑にならない範囲で空室を有効的に活用し、ホテルの活性化と雇用創出を図り、会員様へのサービスの向上を目指しております。引き続き会員様の皆様のご理解とご協力を何卒よろしくご願ひ申し上げます。

■FAX・メールでお申し込みの際にご注意ください

- ・受付開始日は従来通り会員種別により異なります。
- ・FAXやメールにつきましては、お申込み後、事務局よりお客様宛にご連絡してご予約が完了いたします。FAX送信、メール送信だけではご予約は完了いたしておりませんので、ご注意ください。必ず事務局からご連絡いたしますので、お待ちいただけますようお願いいたします。
- ・確定したご予約の変更・キャンセル(取消)については、FAXやメールで対応いたしかねますので、必ずお電話にてご連絡ください。

■ホームページのご案内

●株式会社 大倉のホームページ

<https://www.okura.co.jp>

●ザグランリゾートのホームページ

<https://www.granresort.jp>

●お得な情報やホテルからのご案内のブログ

<https://granresort.jp/grblog/>



大倉のホームページ



ザグランリゾートのホームページ

## ザグランリゾートの提携ホテル

新提携  
ホテル  
**セントラルグループ  
センタラホテルズ & リゾーツ**



ザグランリゾートでは、新たなリゾートステージとして、タイの主要都市・モルディブ・スリランカ・ベトナム・ラオス・中国・オマーン・カタール・アラブ首長国連邦の合計60か所に事業を展開するタイの大手ホテル運営会社「センタラホテルズ&リゾーツ」と提携しました。高級ヴィラや隠れ家的ホテル、利便性に優れたホテルや個性的なホテルなどバリエーションに富んだホテルをザグランリゾート会員特別価格でご利用いただけることになりましたので、ぜひこの機会にお楽しみください。

ご予約など詳しくはHPから



三重  
**都リゾート  
志摩 ベイサイドテラス**

三重県志摩市阿児町鶴方 3618-33  
(近鉄賢島駅から無料シャトルバスで約7分)



※ご予約の際は「ザグランリゾート会員」と必ずお伝えください。

お問合せ  
ご予約は 都リゾート 志摩 ベイサイドテラス (0599-43-7222) まで

ご予約はご利用日の3か月前から受付しております(GW、夏休み、冬休み、春休みは受付日がかわります。詳しくはお問い合わせください)。  
ホテルご利用の際は会員カードまたは利用券をご持参ください。

沖縄  
**カヌチャリゾート**

沖縄県名護市宇安部 156-2 <https://www.kanucha.jp/>

沖縄で  
ゴルフリゾートを満喫



お問合せ・ご予約は ザグランリゾート事務局 (06-6353-1955) まで

ご予約、空室状況やホテルの詳細はこちらをご覧ください。

▶<https://www.granresort.jp/> (ザグランリゾート)

ザグランリゾート  
公式アプリ

新着情報

クーポン

ご利用ください

宿泊予約

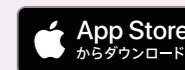
空室情報



いますぐダウンロード!

アプリダウンロード方法

アプリをAppStore、GooglePLAY  
または下記のQRコードからダウンロード。



ザグランリゾートアプリ

全国19か所のホテルの空室情報を確認して宿泊予約が可能!  
ザグランリゾートオリジナルの新着情報やお得な限定クーポンなど便利な機能が満載です。

**OKURAHOME**  
オークラホーム山科柳辻Ⅱ  
条件付宅地分譲

**高すぎ天井**  
開放感と心地よい光を演出!

**広すぎ収納**  
すこすこ収納スペースで部屋がすっきり!

**くつろぎリビング**  
オープンな空間でゆったりすごす。

**自由設計**  
全**19**区画

**ACCESS** 通勤・通学・レジャーに便利!  
市営地下鉄「柳辻」駅 東西線  
**徒歩6分** 通勤も楽々!

**CONCEPT HOUSE**  
山科柳辻Ⅰにて **公開中!**

**自由設計区画**  
**GRAND DEBUT!**

開放感のある4m超の高すぎ天井、なんでもしまっただけで家じゅうススキリの広すぎ収納など毎日の子育てや家事がグッと楽になるアイデアを叶える自由設計区画の街が、山科柳辻に誕生しました!

# MODEL HOUSE NEW DEBUT!



*Takada・Bunkyo*  
**高台・文教エリア**

高品質・高性能住宅  
High Quality & Equipment

国土交通省認定  
**BELS**の最高評価**5**つ星 **低炭素住宅の家**  
「夏は涼しく」冬は暖かい」快適空間

- |   |   |  |   |
|---|---|--|---|
| <p><b>東北エリア</b></p> <ul style="list-style-type: none"> <li>■オークラホーム青葉区上愛子</li> <li>■オークラホーム泉歩坂町</li> </ul> <p><b>関東エリア</b></p> <ul style="list-style-type: none"> <li>■オークラホーム浦和美園</li> <li>■オークラホーム七里東宮下</li> <li>■オークラホーム山崎</li> <li>■オークラホーム東浦和大牧</li> <li>■オークラホーム宮原町</li> <li>■オークラホーム鶴瀬～希望の街～</li> <li>■オークラホーム習志野藤崎</li> <li>■オークラホーム柏八幡町</li> <li>■オークラホーム館山満</li> <li>■オークラホーム本八幡</li> </ul> <p><b>中部エリア</b></p> <ul style="list-style-type: none"> <li>■オークラホームガーデンズ高横須賀 愛知県東海市</li> <li>■オークラホームガーデンズ大垣和合新町Ⅱ 岐阜県岐阜市</li> </ul> | <ul style="list-style-type: none"> <li>■オークラホームいちょう通り北</li> <li>■オークラホーム北島</li> <li>■オークラホームガーデンズ茜部Ⅲ</li> <li>■オークラホーム穂積Ⅱ</li> <li>■オークラホーム弥富Ⅳ</li> <li>■オークラホームガーデンズ新舞子Ⅲ</li> <li>■オークラホーム武豊Ⅲ</li> <li>■オークラホーム津島Ⅷ</li> </ul> <p><b>関西エリア</b></p> <ul style="list-style-type: none"> <li>■ガーデンタウンさつき台</li> <li>■三田ガーデンタウンつづじヶ丘</li> <li>■オークラホーム星ヶ丘</li> <li>■オークラホーム田口Ⅱ</li> <li>■オークラホーム池田渋谷</li> <li>■オークラホーム高槻安満中の町</li> <li>■オークラホーム高槻奥天神Ⅱ</li> <li>■オークラホーム山科柳辻</li> </ul> | <ul style="list-style-type: none"> <li>■岐阜県岐阜市</li> <li>■岐阜県岐阜市</li> <li>■岐阜県岐阜市</li> <li>■岐阜県穂積市</li> <li>■岐阜県弥富市</li> <li>■愛知県知多市</li> <li>■愛知県知多市</li> <li>■愛知県津島市</li> </ul> <p>和歌山県橋本市<br/>兵庫県三田市<br/>大阪府枚方市<br/>大阪府枚方市<br/>大阪府池田市<br/>大阪府高槻市<br/>大阪府高槻市<br/>京都市山科区</p> | <p><b>中国エリア</b></p> <ul style="list-style-type: none"> <li>■オークラホーム宇多野</li> <li>■オークラホーム宇治木幡Ⅱ</li> <li>■オークラホーム西向日</li> <li>■オークラホーム長岡京緑が丘</li> <li>■オークラホーム甲陽園</li> </ul> <p><b>中国エリア</b></p> <ul style="list-style-type: none"> <li>■オークラホーム西大寺中野Ⅱ</li> <li>■オークラホーム藤崎Ⅱ</li> <li>■オークラホーム雄町Ⅲ</li> <li>■オークラホーム東川原</li> <li>■オークラホーム米田</li> <li>■オークラホーム平井Ⅱ</li> <li>■オークラホーム四軒神</li> <li>■オークラホーム泉田</li> <li>■オークラホーム福島Ⅱ</li> <li>■オークラホーム大島</li> <li>■オークラホーム安江</li> </ul> <p>京都市右京区<br/>京都府宇治市<br/>京都府向日市<br/>京都府長岡京市<br/>兵庫県西宮市</p> <p>岡山市東区<br/>岡山市中区<br/>岡山市中区<br/>岡山市中区<br/>岡山市中区<br/>岡山市中区<br/>岡山市南区<br/>岡山市南区<br/>岡山県倉敷市<br/>岡山県倉敷市</p> |
|---|---|--|---|

全国で分譲中

各物件のお問い合わせは  
下記までお気軽にご相談ください。

東北エリア	■仙台支店 ☎0120-972-608
関東エリア	■東京本社 ☎0120-228-631
中部エリア	■名古屋支店 ☎0120-566-126 ■東海支店 ☎0120-566-126 ■岐阜支店 ☎0120-566-126
関西エリア	■大阪本社 ☎0120-988-065 ■京都支店 ☎0120-075-419 ■橋本支店 ☎0120-988-065
中国エリア	■岡山支店 ☎0120-092-419 ■広島支店 ☎0120-477-102

**OKURAHOME**  
**宇治木幡Ⅱ**  
新築一戸建住宅  
全5区画

断熱性・省エネ性能に加え太陽光発電で  
エネルギーを創り出し、年間のエネルギー収支を  
ゼロ以下にする環境にも家計にも優しい  
「ゼロエネルギーの家」ができました。

# モデルハウス完成内覧会開催

天然無垢材を使用

# ECO HOUSE

全邸ZEH住宅 太陽光発電システム搭載 2WAYアクセス

創ったエネルギーで年間のエネルギー収支をゼロ以下に実現

「つくる」「つかう」「うる」、クリーンで家計に優しい太陽光発電システムを搭載

JR「木幡」駅 徒歩6分 (約450m) | 京阪「木幡」駅 徒歩9分 (約720m)

土地の売却をお考えの方へ

## 住宅用の土地を求めております

100坪以上～

お気軽にお問い合わせください

問い合わせ先  
株式会社大倉 計画課  
☎06-6353-2640