



GRAN TIMES December 2021 vol.162 2021年12月1日発行 発行所/株式会社大倉 〒530-8530 大阪市北区天神橋2丁目北2番11号 企画・編集/株式会社大倉 定価 1部161円 (税込・年1,992円 購読料は年会費に含む)

はじまるよ冬 2021
冬の感謝祭

大倉クラブ&ホテルズ
紹介動画(30秒)を公開中
ぜひご覧ください。



表紙:ライトアップされた五稜郭(北海道函館市)

プラチナ会員のご案内

今ならカードを増やせるチャンス!! プラチナ会員登録キャンペーン

※その他会員種別により、諸条件がございますので、まずはお気軽にお問い合わせください。
(受付時間:平日 10:00 ~ 18:00、12/25 ~ 1/3 休業日)
プラチナ会員登録の
お問い合わせ先 ☎06-6353-1073 (メンバーサポート室)



プラチナオーナー サブオーナー アネックス オーナー プラチナサブオーナー

プラチナ会員は
募集口数に達し次第、
終了させて
いただきます。

※会員種別によりカード発行
可能枚数が異なります。



宿泊料金 例: 平日 1泊2食付き 9,900円 × 5名 = 49,500円
平日素泊り (5名 2部屋利用時) = 20,900円
※キャンペーン料金適用時。

資格要件

- ▶ 10年以上、個人名義で会員権を所有されている会員様
 - ▶ 70歳以上で会員権を所有されている会員様
 - ▶ お子様やお孫様に名義変更をされる会員様
- ※上記3項目全てに当てはまる方が対象

ご好評
につき

「10年以上所有」
に関して条件緩和
を致しました。

- ①会員権を切替された会員様…………… 切替前からの所有期間に
- ②祖父母・父母より名義変更をされた会員様… 変更前からの所有期間に
- ③法人→個人に名称を変更された会員様…………… 変更前からの所有期間に

メリット

- ▶ 名義変更手数料無料 (別途登記費用・印紙代が必要となる場合あり)
- ▶ 現在の会員カード枚数にプラチナ会員カードの追加ができます
- ▶ プラチナ会員様は従来のカードと同条件でご利用可能です
- ▶ 親御様世代とお子様世代共に、お得に幅広くご利用いただけます
- ▶ 年会費は従来通りのままご利用いただけます

大倉クラブ&ホテルズ事業本部(営業時間)9:00~18:00 ※各ホテルでもご予約を承っております。

ご宿泊のご予約
お問い合わせ先
ホームページ

☎06-6353-1955

行く ゴーゴー
0570-00-1955

https://www.granresort.jp

大きな夢を築く。
OKURA 大倉

ウェルカムベビーのお宿認定を受けている

プリンセス有馬

GRE 淡路島

GRE 京都

の3ホテル限定!

宴会場を含む食事会場の
個室を無料で貸切!

※特別期間を除く

先着
1日1組
限定

オムツ5枚、
離乳食2食付き
(お子様一人につき)



密を避けた
ニュースタイルな冬休みを
ウェルカム
ベビープラン

実施期間: 2021年12月1日(水)泊~
2022年2月28日(月)泊



ミキハウス子育て総研認定

ウェルカムベビーのお宿とは?

ミキハウス子育て総研専属の認定士が現地調査を実施し、専門家の調査・研究をもとに作成した認定100項目に対し、70点以上の評価を得た施設を認定するものです。客観的な評価により「赤ちゃん連れて安心して泊まれる」「赤ちゃん連れを心から歓迎してくれる」宿泊施設を普及させることで、子育て家族を応援しています。

お子様のお食事について

安心して召し上がっていただけるメニューを取り揃えております。食品アレルギーをお持ちのお子様には配慮したお料理をお作りするよう心がけておりますので、事前にお気軽にご相談ください。

お子様にうれしい!

クリスマスプレゼント

12/18(土)泊~25(土)泊の利用の場合、
お子様(小学生以下)にお菓子プレゼント!



冬の旬の食材を使用

一品料理

詳しくは14ページをご覧ください。



お酒に合う一品料理をご用意しております!
(全ホテル対象・別途料金要) ※料理はイメージです。

▼スタンプカード▼

ご宿泊時にカードをお忘れの場合や、複数枚のカードを提示された場合にスタンプの合算はできません。また、カードを紛失されても、再発行はいたしかねますので、ご了承ください。

カード3枚集めたらWチャンス!
抽選でGR招待券が当たる!?

会員様情報をご記入の上、このスタンプカードを
ホテルスタッフにお渡しください

会員番号

会員名

フリガナ

お名前

年齢 性別 男・女

ご住所 〒

電話

スタンプカード 1枚目

スタンプカード 2枚目

スタンプカード 3枚目

16	11	6	1
17	12	7	2
18	13	8	3
19	14	9	4
20	15	10	5

スタンプ20個
4つから選べる
うれしい特典!

スタンプ10個
ホテル厳選
お土産

①山折り

16	11	6	1
17	12	7	2
18	13	8	3
19	14	9	4
20	15	10	5

スタンプ20個
4つから選べる
うれしい特典!

スタンプ10個
ホテル厳選
お土産

②山折り

16	11	6	1
17	12	7	2
18	13	8	3
19	14	9	4
20	15	10	5

スタンプ20個
4つから選べる
うれしい特典!

スタンプ10個
ホテル厳選
お土産

③山折り

はじまるよ冬 2021
冬の感謝祭

期間中、ザ グラン リゾートに
宿泊された大人(中学生以上)の人数ごとに、
お一人様につき1つスタンプを押印いたします。
※幼児・小学生・素泊り・昼食・夕食プランを除く

カード1枚につき20スタンプ集めて素敵な商品を
ゲットしてください。さらにスタンプカード3枚集めれば、
GR招待券が当たるWチャンスに応募できます。

特典

スタンプ
10個

ホテル厳選
お土産



カード
1枚
スタンプ20個

下記①~④の中から1つを選択

① 飲み放題 2名分
(有効期限2カ月)

② 特別室無料
(有効期限3カ月)

③ 大倉ギフト券5,000円

④ 料理グレードアップ券
2名分(有効期限2カ月)

カード
3枚
スタンプ60個

カード3枚を集めてホテルにお渡しください
GR招待券(2枚)が
10組20名様に当たる
抽選にご参加いただけます!

スタンプの
一例

平日に大人2名様*1泊し、
特撰コースと一品料理(1つ)をご注文の場合 ▶ 2(大人2名)+2(平日利用)+1(一品料理)+4(特撰コース)=9スタンプ

スタンプを楽しく
集めて、豪華特典をゲット

スタンプラリー

実施期間: 2021年12月1日(水)泊~
2022年2月28日(月)泊のご宿泊

宿泊人数ごとに
お一人様につき1つスタンプ

さらに!

スタンプ
1個追加
特典

A ★平日利用
★コロナワクチン
接種済証
提示(提示人数分)

このAとBから
いずれか1つ
該当すれば、
追加特典対象
となります

B ★イベント参加
(各ホテル主催のイベント)
★おすすめ
コースをご注文
★ボトルまたは
一品料理
(2,200円(税込)以上)を
ご注文

なんと!さらに!!

スタンプ
2個追加
特典

特撰コースをご注文



すべての会員様に上質な体験を

Renewal Area

1階にカフェコーナー、ライブラリーエリア、2階のレストラン横にカラオケルームを設置いたしました。
ぜひごゆっくりお過ごしください。



カフェコーナー



ライブラリーエリア



カラオケルーム

大切なオーナー様に末永く健康的に
リゾートライフを満喫していただくために

Reconditioning

リ・コンディショニング＝健康を整える

リ・コンディショニングルーム
眼下に広がる大海原を眺めながら
心身共に健康を…。新しいホテル
ライフをご提案いたします。

Refresh

リフレッシュ

バー
レストランで食事後は、そのまま2階
のバーへ。
白良浜に打ち寄せる潮騒を聞きなが
らゆっくりとお酒をお楽しみください。

Relax

リラックス

上質の癒やし

浴場
眺望抜群の大浴場で温
泉に浸かり、旅の疲れ
を癒やしてください。

Renewal

レストラン



Special healing

レストラン、客室で
特別な癒やしをご提供

特別室(リビング)



特別室(寝室)



白浜オーナー様だけの上質なくつろぎ

オーナーズフロアを新設

ザ グラン リゾート エレガント白浜のオーナー様に
更にご満足いただきお過ごしいただけるようオー
ナーズフロアを新設いたしました。
オーナー様だけの上質な空間として、白良浜を見下
ろす眺望をご覧いただきながらゆっくりお過ごし
いただきたく思います。
お子様やお孫様も快適にお過ごしいただけるよう、
お部屋同士を部屋内で行き来できるコネクティン
グタイプをご用意しております。



ついに リニューアルオープン

ザ グラン リゾート エレガント白浜

会員様インタビュー

GRE京都 芸術展編

今回は、GRE 京都で開催中の芸術展に、陶芸作品を出品いただいた背戸土井様ご夫婦にご登場いただきました。

背戸土井様ご夫婦 (京都オーナー)

作品に対する思いは？

陶芸を始めたのは約25年前から。穴窯から始め、電気窯にも挑戦し、様々な手法で陶芸を製作しています。窯によって作品の焼き上がりの色が変わるので、その特徴に合わせて作品を作っています。自分の作りたいものを作り、自分のペースで陶芸を楽しんでいます。ザグランリゾートエレガント京都で秋の展示会が開催されると知り、作品展に出品した陶芸作品を出展させていただきました。

ザグランリゾートの魅力は？

ザグランリゾートの魅力は料理やサービス、スタッフを含めた全てです。行きたいときに気軽に利用でき、各ホテルの支配人をはじめ、スタッフの皆さんがとても親しみやすいのがとてもうれしいです。スタッフとの距離の近さはザグランリゾートの魅力の1つです。

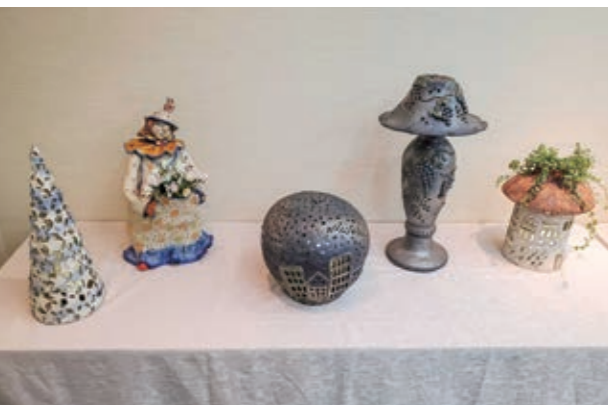
会員になられたきっかけは？

会員になったのは約43年前で、営業の方の訪問営業が入会のきっかけです。また、ザグランリゾートエレガント京都が完成した時に京都のオーナー会員に切り替えました。娘や孫たちといろいろな場所に行き、全国のザグランリゾートを利用したので、ザグランリゾートは私たち家族の思い出がいっぱい詰まっている場所です。

ホテルでの過ごし方は？

料理や温泉でゆっくりと寛ぎ、非現実を味わえる時間を楽しんでいます。ザグランリゾートエレガント京都は、京都市内の観光拠点として、とてもいい立地にあるので、ホテルでゆっくりと料理長の料理やお酒を楽しんだ後に、京都観光を堪能しています。

お誕生日にGRE京都で



背戸土井様の陶芸作品



芸術展でご家族と

GRE 白浜 オリジナルキャラクターの 愛称を募集!

パンダキャラクターの特徴

- ◎リゾートが大好き
- ◎おしゃれなサングラス
- ◎白良浜の海が好きすぎて、体がエメラルドグリーンに
- ◎胸元に OCH の蝶ネクタイ

締切
12/19(日)
受付まで



ホテルリニューアルに合わせ、ザ グラン リゾート エレガント白浜のキャラクターが誕生しました。アドベンチャーワールドのパンダにちなみ、キャラクターはかわいらしいパンダをイメージしました。このパンダキャラクターの愛称を募集します。キャラクターは、ウェルカムベビー対応の客室などのデザインに使用する予定です。ぜひ奮ってご応募ください。

ご応募は
白浜オーナー様
限定

【応募方法】

名前、住所、電話番号、会員番号、愛称を記入の上、大倉クラブ&ホテルズ「白浜パンダ係」までFAXでご応募ください。

FAX 06-6355-6112

ザグランリゾートプリンセス 有馬

御膳
コース

料



近江大倉和牛と
牡蠣のすき焼き
おすすめ御膳

和

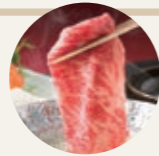


鯛と牡蠣の
酒粕鍋和み御膳



近江大倉和牛と牡蠣の
すき焼き特撰御膳

特



近江大倉和牛と牡蠣の
すき焼き特撰御膳

洋食
コース



鉄板PREMIUMコース

鉄板 PREMIUMコース

和みコース +9,900円(税込)
RECOMMENDコースに「伊勢海老の鉄板焼き」追加

12月1日泊～25日泊はクリスマスコースもご用意致します。
和みコース +15,400円(税込)

レコメンド
鉄板RECOMMENDコース

STANDARDコースに
「活け鮑の鉄板焼きブルゴーニュ風」追加



鉄板STANDARDコース

前菜、温野菜、スープ、季節のサラダ、焼き野菜、ガーリックライス、デザート



鉄板STANDARDコース

各コース、ステーキ肉の種類は選択制です。
ご予約時にお申し出ください。

①黒毛和牛ミスジ ②黒毛和牛サロイン ③黒毛和牛フィレ+1,650円(税込)

ザグランリゾートエレガント 淡路島

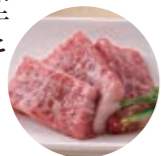
特

3年とらふぐ
特撰御膳
(11月1日～3月31日)



3年とらふぐ特撰御膳

料



近江大倉和牛と
鮑バター焼き付き
おつまみ御膳
おすすめ御膳

和

おつまみ御膳
おすすめ御膳

御膳コース 会席コース 洋食コース

※グループ単位でのお申し込みとなります。
※写真の鍋物、お造りは3～4人前です。詳しくはお問い合わせください。

特: 特撰コース料金 料: 料理長おすすめコース料金 和: 和みコース料金

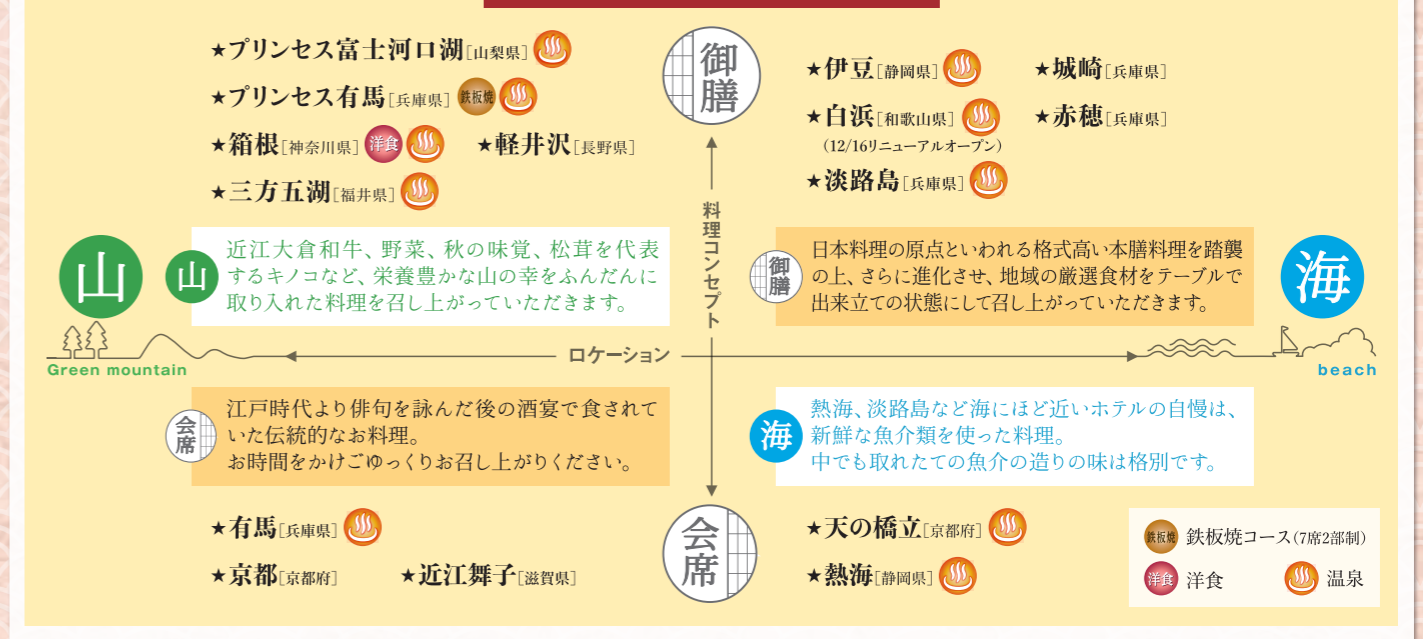
2021年
12月1日(水)～
2022年
2月28日(月)まで

珠玉の味めぐり

選べる料理スタイル

大倉クラブ&ホテルズでは
地産地消の旬の食材を
こだわりの料理方法で
提供しております。
四季折々、旬のごちそうを
皆様へお届けします。

ザグランリゾートお宿選びマップ



選べる料理スタイル「御膳&会席料理」

大倉クラブ&ホテルズは、幅広い世代の方にも喜んで召し上がっていただけるよう、**地産地消とロケーション**を意識し、ご提供する**食材を明確にした御膳スタイル**を導入しております。

御膳スタイルは**伝統的な本膳料理**をベースとしております。本膳料理は室町時代に成立した武家によるお客様をもてなすお料理で、そのおもてなしの精神を踏襲し、更に内容を進化させたお料理として、御膳スタイルを開発いたしました。

事前に行った会員様のための御膳料理試食会ではお喜びの声と共に、貴重なご意見もいただいております。そのご意見を踏まえ、**更なる品質向上への取組みと地元の旬の食材を出来立ての状態でお客様のお席で召し上げていただくスタイル**がご好評いただいております。

御膳
コース

ザグランリゾートエレガント 白浜

GRE白浜は、12月15日までリニューアル工事のため、休館しております。

和

近江大倉和牛と
紀州梅豚
温州みかん風味
和み御膳



料

近江大倉和牛と
紀州梅豚
温州みかん風味
おすすめ御膳
伊勢海老、釜飯付き

特

近大クエ鍋
特撰御膳



近大クエ鍋特撰御膳

御膳
コース

ザグランリゾートプリンセス 富士河口湖

和

近江大倉和牛
しゃぶしゃぶ
和み御膳



料

冬の旬魚・
寒ブリの照り焼きと
近江大倉和牛
しゃぶしゃぶ
おすすめ御膳

特

河豚と近江大倉和牛
旬の味覚を楽しむ
特撰御膳



河豚と近江大倉和牛
旬の味覚を楽しむ特撰御膳

ザグランリゾート三方五湖

和

若狭旬菜大皿
和み御膳
(11月6日～3月31日)



料

カニすき
特撰御膳
(11月6日～3月31日)
フグ・カニ
特撰御膳
(11月6日～3月31日)
若狭フグてつちり
特撰御膳
(11月6日～3月31日)

特



フグ・カニ特撰御膳

ザグランリゾート赤穂

和

坂越産牡蠣鍋
和み御膳
(12月1日～3月31日)



料

坂越産
牡蠣鍋
おすすめ御膳
(12月1日～3月31日)

特

坂越産牡蠣鍋
特撰御膳
(12月1日～3月31日)



坂越産牡蠣鍋特撰御膳

ザグランリゾート城崎

和

八鹿ポークと
こうのとり舞茸を
楽しむ
和み御膳
(11月6日～3月31日)



料

あわびの
踊り焼き付
おすすめ御膳
(11月6日～3月31日)



特

カニ三昧特撰御膳
(11月6日～3月31日)



カニ三昧特撰御膳

ザグランリゾートエレガント 伊豆

和

桜海老のつみれと
鶏根菜つみれ
二種のホクホク生姜鍋
和み御膳

料

桜海老の
つみれと
鶏根菜つみれ
二種の
ホクホク生姜鍋
おすすめ御膳



特

ふぐ特撰御膳
(11月1日～3月31日)



ふぐ特撰御膳

洋食
コース

ザグランリゾート箱根

和

近江大倉和牛
ポトフと
箱根山麓野菜
和みコース



料

オマール海老と
近江大倉和牛ポトフ
おすすめコース

特

近江大倉和牛と
フォアグラの
パートフィロ包みと
オマール海老
特撰コース



近江大倉和牛と
フォアグラのパートフィロ包みと
オマール海老特撰コース

ザグランリゾートエレガント 軽井沢

和

美楽黒湯
御膳



料

近江大倉和牛
陶板焼きと
鮑のバター焼き
おすすめ御膳

特

近江大倉和牛
陶板焼きと
鮑のバター焼き
特撰御膳



近江大倉和牛陶板焼きと
鮑のバター焼き特撰御膳

※陶板焼きはイメージです。

■：御膳コース ■：会席コース ■：洋食コース

※グループ単位でのお申し込みとなります。
※写真の鍋物、お造りは3～4人前です。詳しくはお問い合わせください。

◆：特撰コース料金 ◆：料理長おすすめコース料金 ◆：和みコース料金

好評受付中！
カニ・ふぐシーズン到来！おいしい冬の味覚旅



ザグランリゾート城崎
ザグランリゾート三方五湖
ザグランリゾート天の橋立
ザグランリゾート有馬

カニ

3月31日(木)まで

※鍋物は4人前です

ザ グラン リゾート 城崎

ザグランリゾートエレガント伊豆
ザグランリゾートエレガント淡路島
ザグランリゾート三方五湖

ふぐ

3月31日(木)まで



※お造り、鍋物は4人前です

ザ グラン リゾート エレガント淡路島

カキ



3月31日(木)まで
ザ グラン リゾート 赤穂

※鍋物は4人前です

カニ・ふぐ



3月31日(木)まで
ザ グラン リゾート 三方五湖

※お造り、鍋物は4人前です

今シーズンはいずれも特撰コースのみのご提供になります。

会席
コース

ザグランリゾート有馬

和 ひょうご雪姫ボーク
自家製味噌仕立
和み会席

料 近江大倉和牛
自家製味噌仕立
おすすめ会席

特 近江大倉和牛
ローストビーフと
黒毛和牛ミスの
有馬山椒仕立
特撰会席

カニ特撰会席
(11月6日～3月31日)



近江大倉和牛
ローストビーフと黒毛和牛ミスの
有馬山椒仕立特撰会席

ザグランリゾート近江舞子

和 冬の味覚を
楽しむ
和み会席

料 近江大倉和牛
サーロイン
鉄板焼き
おすすめ会席

特 近江大倉和牛
リブロース
しゃぶしゃぶ
特撰会席



近江大倉和牛リブロース
しゃぶしゃぶ特撰会席

ザグランリゾート天の橋立

和 焼蟹と八鹿豚
豆乳しゃぶ
和み会席

料 甘鯛と
近江大倉和牛
おすすめ会席

特 カニ特撰会席
(11月6日～3月31日)



カニ特撰会席

ザグランリゾートエレガント熱海

和 地魚舟盛りと
近江大倉和牛
しゃぶしゃぶ
和み会席

料 地魚舟盛りと
金目鯛生姜鍋
おすすめ会席

特 地魚舟盛りと
伊勢海老
タルタル焼き
特撰会席



地魚舟盛りと
伊勢海老タルタル焼き
特撰会席

ザグランリゾートエレガント京都

和 近江大倉和牛と
京都牛すき鍋
和み会席

料 若狭ぐじ
松笠焼きと
寒鯛しゃぶしゃぶ
おすすめ会席

特 近江大倉
和牛ヒレ肉
鉄板焼き
特撰会席



近江大倉和牛ヒレ肉
鉄板焼き特撰会席

■：御膳コース ■：会席コース ■：洋食コース

◆：特撰コース料金 ◆：料理長おすすめコース料金 ◆：和みコース料金

※グループ単位でのお申し込みとなります。
※写真の鍋物、お造りは3～4人前です。詳しくはお問い合わせください。

カニ



この冬、グランリゾート全ホテルでお楽しみいただける「冬の味覚」一品料理を6人の料理長が考案しました。冬の味覚のカニ、ふぐ、カキを、おすすすめのお酒と一緒に、また、メの御飯を釜飯へアップグレード。是非この機会に、旬の一品をお召し上がりください。

12月1日~
2月28日

一品料理

冬の味覚

大倉クラブ&ホテルズ厳選



ふぐ



カキ



GRE 白浜 石谷料理長



プリンセス富士河口湖 木原料理長



プリンセス有馬・GR有馬 東方統括料理長



GRE 淡路島 亀井料理長



GR 赤穂 中村料理長



ヴィラ・リュウセイ 中山料理長



カニ一品

東方統括料理長考案 カニとイクラの釜飯
 亀井料理長考案 カニ身とカニ味噌入り春巻き
 中山料理長考案 カニ味噌蒸し
 中村料理長考案 カニのユッケ



ふぐ一品

木原料理長考案 ふぐのチリ酢焼き
 石谷料理長考案 ふぐ粗 一味焼き



カキ一品

石谷料理長考案 カキの松前蒸し
 木原料理長考案 カキ釜飯河豚一品

*ホテルによって、販売商品が異なります。詳しくはホテルにお問い合わせください。

新春のおもてなし ご当地雑煮マップ

お正月の三が日は、各ホテルで地産地消をテーマに旬の食材を使った雑煮をご提供します。ぜひお楽しみください。1月1日~3日の朝食でご提供いたします。

- 1北海道** ヴィラ・コンコルディア
北海道の野菜と真鱈を使用し、清汁仕立てで柔らかな風味で仕上げました。
- 2神奈川県** ザグランリゾート箱根
箱根産の新鮮野菜と有頭海老を使った雑煮。和風出汁でシンプルに調理しています。
- 3静岡県** ザグランリゾートエレガント熱海
器からはみ出しそうな魚は金目鯛。伊豆地方で「ハレの日」に欠かせない食材です。関東風の鶏ガラ出汁であっさり仕上げました。
- 4静岡県** ザグランリゾートエレガント伊豆
伊豆地方の「ハレの日」の食材、金目鯛を使用。野菜で飾り付けを施し、お正月らしさを演出しています。
- 5滋賀県** ザグランリゾート近江舞子
車海老と丸餅、紅白大根に金箔を振りかけ、彩りが華やか。白味噌仕立ての出汁に映えます。
- 6長野県** ザグランリゾートエレガント軽井沢
かつて富士山の麓は、山道を越えて運ばれることから、信州では年越しに欠かせない希少な食材。食文化の伝統が息づく雑煮です。
- 7三重県** ヴィラ・リュウセイ
志摩産の雑煮菜、三重餅の上に紀伊長島産鰯節を添えたシンプルな雑煮です。やさしい味わいです。
- 8福井県** ザグランリゾート三方五湖
ざっぱりとした清汁仕立てで、大きな丸餅と紅ズワイガニ、椎茸、人参と具だくさん。柚子の風味に食欲がそそられます。
- 9京都府** ザグランリゾート天の橋立
ズワイガニと丹後ぐじを使った日本海らしさが詰まった雑煮。出汁はカニ風味のブラックスープです。
- 10京都府** ザグランリゾートエレガント京都
紅白餅や鶴大根、亀人参と縁起物の具材で正月らしさを演出。白味噌仕立ての京風出汁で、召し上がっていただきます。
- 11兵庫県** ザグランリゾート赤穂
「コウノトリまいたけ」に、海老、餅を使用した白味噌仕立ての雑煮です。地元の米で作られた餅は、もっちり柔らか。
- 12兵庫県** プリンセス有馬
有馬山椒味噌を使用しており、ピリリとした風味が隠し味。餅とあられ付き揚げ餅の2種が入った贅沢な一杯です。
- 13兵庫県** ザグランリゾート有馬
餅に有馬山椒ちりめんが振りかけられ、香りが広がりがさわやか。薄葛仕立ての出汁です。
- 14兵庫県** ザグランリゾートエレガント淡路島
淡路産鶏胸肉や玉ねぎ、徳島産の鳴門金時など、具沢山の味わい深い。淡路産白みそを使用し優しい味わいです。
- 15兵庫県** ザグランリゾート赤穂
坂越産カキを使った雑煮。1月はカキの身がひと際大きくなる旬の時期、味わい濃厚です。

*ご宿泊日・仕入れ状況によって、実際と異なる場合がございます。

特別企画

第145回 ヴィラ・コンコルディア リゾート&スパに泊まって 大倉クラブ&ホテルズ 支配人野口と行く 函館満喫ツアー



五稜郭



◇旅行代金(1名様)

- 添乗員・スタッフ同行
- 会員様のご紹介も参加いただけます。

[会員様] 90,000円(税込)

[会員様紹介] 91,500円(税込)

宿泊費につきましては、各自ホテルにて別途ご精算となります。

[出発日]
2022年2月15日(火)〈2泊3日〉

○募集人員

30名様(最少催行人員：20名様)
先着にて受付。1月14日(金)までに20名に満たない場合は中止させていただきますので、あらかじめご了承ください。また、30名を超えるとキャンセル待ちになる場合があります。

○集合場所・時間

午前10時00分
(伊丹空港1階全日空団体カウンター前)

○行程

〈凡例〉⇒飛行機 =バス

2/15
(火) 伊丹空港(11:05)⇒函館空港⇒函館市熱帯植物園⇒五稜郭タワー⇒ヴィラ・コンコルディア⇒ご夕食(海鮮料理海寿)⇒函館山夜景観賞⇒ヴィラ・コンコルディア(21:00)(北海道函館市)

2/16
(水) ヴィラ・コンコルディア(9:00)⇒木彫りの熊資料館・郷土資料館⇒噴火湾パノラマパーク⇒銀婚湯⇒道の駅なないろ・ななえ⇒ヴィラ・コンコルディア(16:00)

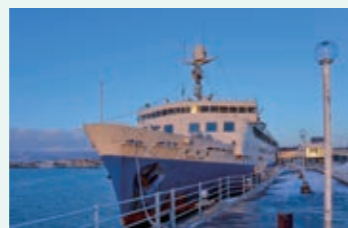
2/17
(木) ヴィラ・コンコルディア(9:00)⇒函館朝市(朝食・買い物)⇒青函連絡船摩周丸またはトラピスチヌ修道院(フリー昼食)⇒函館空港⇒伊丹空港(15:20)

交通規制等の都合により、変更が生じる場合があります。スケジュールにより変更する場合があります。

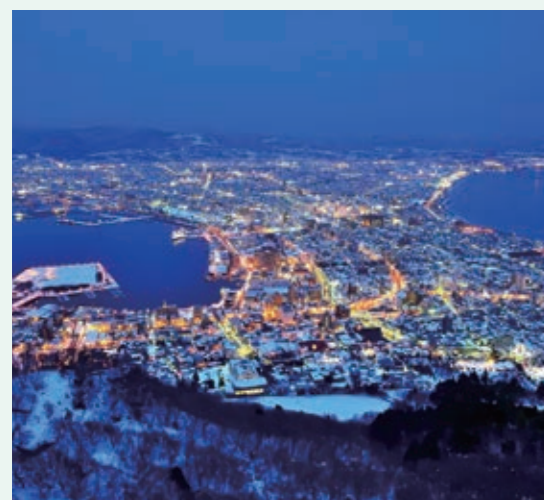
バス会社 HKB 株式会社



函館朝市



青函連絡船摩周丸



函館山夜景

新型コロナウイルス感染拡大の状況により変更・中止する場合がございます。

■旅行企画・実施/株式会社 大倉 グランツーリスト ■大阪府知事登録旅行業第 2-1472 号 ■総合旅行業務取扱管理者: 林 幹子

ツアーお申込み方法

ハガキに①イベント名「〇〇〇〇の旅」 ②会員番号 ③参加者全員の氏名(フリガナ明記)、住所、電話番号(代表者は携帯電話など連絡の取りやすい番号)、年齢、生年月日、性別、メンバー種別、会員登録である旨を明記のうえ係宛にご郵送ください。電話・FAXでも受付いたします。

お問合せ
お申込み先

住所/〒530-8530
大阪市北区天神橋2丁目北2番11号
大倉クラブ&ホテルズ事業本部
「〇〇〇〇の旅」係

TEL.06-6353-1955
FAX.06-6355-6112

※詳細は後日ご案内書を発送させていただきます。



大倉クラブ&ホテルズ ハワイ ホノルルの3ホテルと提携

J:COMテレビ「ハワイ発! Made in Hawaii TV ~ハワイから愛を込めて~」への弊社大倉ホームCM放送がきっかけで、このたび初のハワイ ホノルルの3ホテルと提携することが決定いたしました。大倉クラブ&ホテルズでは“すべての会員様に上質な体験を”テーマに新たなリゾートステージとして、スタートいたします。会員様には特典付きでご利用いただけますので、ぜひこの機会にお楽しみください。



ハレプナ



プールからワイキキビーチを一望



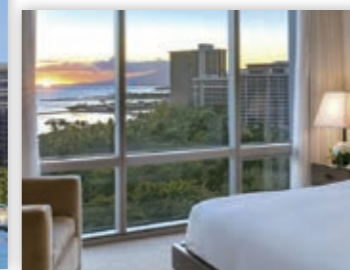
ラグジュアリーホテル「ハレクラニ」の姉妹ホテルで、ハワイ王族や高貴な人々が社交を楽しんだ場所に、スモールラグジュアリーホテルとして誕生しました。インフィニティープールからは、ワイキキビーチが一望でき、目の前にはハワイの空と海の青さが広がります。



トランプ
ワイキキ



旅行誌で5年連続5つ星獲得



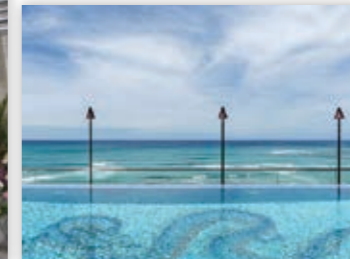
アメリカの旅行誌「フォーブストラベルガイド」にてオアフ島で唯一となる5つ星を5年連続で獲得。スイートは全室フルキッチンが備え付けられ、長期滞在にも最適です。ワイキキビーチまでは徒歩3分。



エスパシオ



全9室のラグジュアリーホテル



極上スイートルーム(トータル9室のみ)でお迎えする、ワイキキビーチの目の前に佇むラグジュアリーホテル。イタリア製大理石やモロッコの金属採いで彩られ、オーシャンフロントの絶景を楽しめます。ワールドクラスの豊富なアメニティを完備。

予約方法・会員様特典など詳細は
次号以降でお知らせします



ご好評につきキャンペーン料金を継続中

■年末年始特別期間 2021年12月31日(金)~2022年1月3日(月)は除く
 ■GW特別期間 2022年4月29日(金・祝)・30日(土)、5月3日(火・祝)・4日(水・祝)は除く

■ご宿泊料金

■1泊2食料金(お一人様 税込・サービス料不要)(単位:円)

会員種別		和みコース	料理長 おすすめコース	特撰コース
オーナー サブオーナー アネックス プラチナオーナー プラチナサブオーナー メンバー サブメンバー ローズメンバー プラチナメンバー プラチナサブメンバー	平日	9,900	12,650	15,400
	土曜連休	12,100	14,850	17,600
同伴者(会員が同行する 場合) グローバル ロイヤル カンパニー TH RTM TM・TMK	平日	11,550	14,300	17,050
	土曜連休	13,750	16,500	19,250
THR	平日	12,650	15,400	18,150
	土曜連休	14,850	17,600	20,350
利用券(会員が同行し ない場合)	平日	13,200	15,950	18,700
	土曜連休	15,400	18,150	20,900

○プリンセス有馬の鉄板焼きコースのスタンダードコースは料理長
 おすすめコース料金、レコメンドコースは特撰コース料金、プレミア
 ムコースは和みコース料金+9,900円(税込)となります。
 ○お一人様1部屋ご利用の場合は、シングル料金+1,100円(税込)が生じ
 ます。

■お子様料金(お一人様 税込・サービス料不要)(単位:円)

ジュニアプラン 小学生(中学生可)		キッズプラン 幼児(小学生可※)	
1泊2食付き	7,700	1泊2食寝具付き	6,050
		夕食のみ	2,750
		朝食のみ	1,100
		寝具	3,300

※小学生がキッズプランを
 ご利用の場合は、1泊2食
 寝具付き(お一人様6,050
 円・税込)の適用となりま
 す。

■素泊まり料金(1室あたり 税込・サービス料不要)(単位:円)

会員種別		1室1名様 ご利用の場合	1室2名様 ご利用の場合	1室3名様 ご利用の場合
オーナー サブオーナー アネックス プラチナオーナー プラチナサブオーナー メンバー サブメンバー ローズメンバー プラチナメンバー プラチナサブメンバー	平日	6,600	8,800	12,100
	土曜連休	7,700	11,000	15,400
同伴者(会員が同行する 場合) グローバル ロイヤル カンパニー TH RTM TM・TMK THR	平日	7,700	9,900	13,200
	土曜連休	8,800	12,100	16,500
利用券(会員が同行し ない場合)	平日	8,250	10,450	13,750
	土曜連休	9,350	12,650	17,050

○1室3名以上のご利用はお一人様追加につき+3,300円(税込)、土曜連
 休に宿泊の場合は+4,400円(税込)となります。
 ○小学生は人数に含みます(添い寝はお受けしていません)。
 ○朝食はお一人様に付き、大人2,200円(税込)、小学生・幼児1,100円
 (税込)にて承ります。

<1泊2食付き・素泊まり 共通のご案内>

- 土曜連休料金について
 プリンセス有馬、GR有馬・淡路島・京都・白浜・近江舞子・プリンセス
 富士河口湖は通年、カニシーズン(11~3月)の城崎・天の橋立・三方五
 湖に宿泊の場合は土曜連休料金が生じます。
- プリンセス有馬・プリンセス富士河口湖も同料金です。
- ヴィラ・リュウセイ、ヴィラ・コンコルディアは別料金となります。
- 変更・キャンセルにつきましては、宿泊日前日より起算し2日前(特別期間
 は11日前)の午後4時以降からはキャンセル料が生じます。

大倉クラブ&ホテルズのグループホテル



ヴィラ・リュウセイ
 (三重県志摩市)
 ☎0599-65-7778

ヴィラ・リュウセイ
 ヴィラ・コンコルディア
 リゾート&スパ



ヴィラ・コンコルディア
 リゾート&スパ
 (北海道函館市)
 ☎0138-24-5300

会員様限定
 宿泊料金 **30%オフ**
 この機会にぜひご利用ください!

ご予約・お問い合わせは各ホテルにお問い合わせください。



大倉クラブ&ホテルズは SDGsに取り組んでいます



大倉クラブ&ホテルズは、植林から始まる持続可能な「二
 酸化炭素吸収サイクル」に取り組む「木と暮らす未来プ
 ロジェクト」に賛同しています。そのサイクルの中で生
 まれるヒノキの間伐材を使用した箸を各ホテルで導入し
 ています。



KITOKURASU MIRAI
 PROJECT
 木と暮らす未来プロジェクト



<https://kitokurasumirai.or.jp/>

エスディーゼス SDGsってなに?

「誰一人取り残さない」という理念の下、
 貧困や不平等・格差、気候変動などの
 問題解決に向けて、世界の国々が話し
 合って決めた2030年までの国際目標で
 す。17のゴール、169のターゲットから
 構成されています。



全ホテルで使用する食材を適量で発注
 し、食品ロスの削減に努めています。ま
 た、連泊されるお客様には「エコプラ
 ン」をご提案。タオル、シーツやアメニ
 ティ類を節約していただくことで、洗
 濯により排出される汚水の低減と資源
 保全に取り組んでいます。

お一人様も大歓迎!

冬のシーズン、
 ホテルの温泉でゆったり過ごしませんか。
 ぜひ、ザ グラン リゾートをご利用ください。

送迎を行っています

らくらく旅



ザ グラン リゾートでは運
 転されないお客様も最寄駅
 から送迎を行っております。
 お気軽にお申し付けく
 ださい。

※送迎を行っていないホテルも
 ございます。ご利用前に確
 認ください。

お一人様参加のイベントも!

GRE京都 エンジョイクラブ~クリスマス~

「エンジョイクラブ」がGRE京都で復活!ご夕食時に参加の
 皆様に、レクリエーションやおしゃべりをして、会員様同
 士の交流をお楽しみください。
 今回は、クリスマス企画も予定しています。

実施日/12月24日(金)17:45(当日ご宿泊の方で希望者対象)
 参加費/お一人様 2,750円(税込)

予約受付電話番号 (受付時間)午前9:00～午後6:00
(11/1から土曜・日曜・祝日の受付は、プリンセス有馬に転送して対応しております。)

大倉クラブ&ホテルズ事業本部の休業日は12/25(土)～1/3(月)です。この期間は各ホテルへご連絡ください。

全国どこからでも
市内通話料金で
ご利用いただけます。



行く ゴーゴー
0570-00-1955

ホテルでもご予約を承っております。

行く ゴーゴー
大阪 06-6353-1955(代)

箱根	0460-84-7133	三方五湖	0770-32-1516	和歌の浦	073-444-4113	赤穂	0791-48-0077
熱海	0557-81-3334	近江舞子	077-596-0377	白浜	0739-43-2351	ヴィラ・コンコルディア (函館)	0138-24-5300
伊豆	0557-22-0022	天の橋立	0772-27-1371	P・有馬	078-904-1566	ヴィラ・リュウセイ (賢島)	0599-65-7778
軽井沢	0267-42-8300	京都	075-451-1600	有馬	078-904-1661		
P・富士河口湖	0555-72-3711	城崎	0796-28-3205	淡路島	0799-74-0200		

会員種別	ご利用ホテル	GRホテル	近江舞子	軽井沢・熱海 白浜・伊豆	京都	淡路島	プリンセス有馬	プリンセス 富士河口湖
GR会員	A・AJ・AS・B・E・H・HJ・K・ KJ・KS・R・RS	6カ月前の同日	6カ月前の同日	6カ月前の同日				
	MJ		7カ月前の同日	6カ月前の同日				
軽井沢・熱海 白浜・伊豆 会員	CK・CF・CC・CA・DF・ DC・DA・EF・EC・EA・ EB・FF・FC・FA・FB	6カ月前の同日	7カ月前の同日	6カ月前の同日				
京都会員	PF・PC・PA		6カ月前の同日	7カ月前の同日	6カ月前の同日			
淡路島会員	QF・QC・QA		6カ月前の同日		7カ月前の同日	6カ月前の同日		
プリンセス有馬会員	GF・GC・GA・GB		6カ月前の同日			7カ月前の同日	6カ月前の同日	
ポート会員	PJ・QJ・GJ	6カ月前の同日	6カ月前の同日 (所有ホテルは7カ月前の同日)◎					
プリンセス 富士河口湖 会員	LF・LC		7カ月前の同日	6カ月前の同日				7カ月前の同日
オーナーズ会員 (富士河口湖 ポート会員)	LJ		7カ月前の同日 ☆	6カ月前の同日				7カ月前の同日 ◎
法人	TH・THR・TM・RTM・TMK	※6カ月前の同日						

☆=特別期間は6カ月前から予約開始(予約開始日を指定する事がございます)
◎プリンセス有馬ポート・京都ポート・淡路島ポート・オーナーズ会員所有ホテルの予約は7カ月前(特別期間は6カ月前)の同日より予約開始となります。
GRE軽井沢ホテルの夏季期間・特別期間の予約は、軽井沢以外の会員様は6カ月前から予約開始となります。
※TH・THR・TM・RTM会員の特別期間の予約受付は2カ月前の同日からとなります。

ホテル休館日 HPでホテルの空き情報をご確認いただけます。ザグランリゾートのホームページ <https://www.granresort.jp>

ホテル名	12月	1月	2月	3月
プリンセス 富士河口湖	1(火)・2(水) 13(月)～16(木)	17(月)～20(木) 31(月)	1(火)～3(木) 14(月)～17(木)	7(月)～10(木)
GRE軽井沢	13(月)～17(木)	17(月)～20(木)	7(月)～10(木)	14(月)～17(木)
GR箱根	1(火)・2(水) 6(月)～9(月)	11(火)～14(木)	14(月)～17(木)	22(火)～25(金)
GRE熱海	20(月)～23(木)	24(月)～27(木)	14(月)～17(木)	15(火)～18(金)
GRE伊豆	1(火)・2(水) 7(火)～10(金)	11(火)～14(金)	1(火)～4(金)	8(火)～11(金)
GR三方五湖	6(月)～9(木)	全日営業		
GR天の橋立	20(月)～23(木)	全日営業		
GR城崎	13(月)～16(木)	全日営業		

ホテル名	12月	1月	2月	3月
GR近江舞子	7(火)～10(金)	17(月)～20(木)	14(月)～17(木)	14(月)～17(木)
GRE京都	20(月)～23(木)	11(火)～14(金)	1(火)～4(金)	1(火)～4(金)
GR和歌の浦	休館(設備不良と調査のため)			
GRE白浜	12/15(木)まで リニューアル工事予定	17(月)～20(木)	7(月)～10(木)	8(火)～11(金)
GRE淡路島	全日営業		14(月)～17(木)	全日営業
プリンセス 有馬	全日営業		1(火)～4(金)	全日営業
GR有馬	20(月)～23(木)	11(火)～14(金)	14(月)～17(木)	14(月)～17(木)
GR赤穂	20(月)～23(木)	17(月)～20(木)	7(月)～10(木)	22(火)～25(金)

休館日は変更になることがあります。

■事業本部受付時間外のご予約お申し込み・変更・キャンセルについて
ホテルにおきましても予約状況のご案内や各ホテルごとのご予約のお申し込み・変更・キャンセルを
受付させていただいておりますので、事業本部受付時間外もホテルまでお気軽にお電話ください。

■会員証・利用券ご提示のお願い
健全なクラブ運営のため、チェックイン時に会員証・利用券のご提示をお願いしております。
今後とも、安心・安全で親しみの持てるクラブ運営を目指して参りますので、どうぞご協力いた
だきますようご案内申し上げます。

■OTA(on-line travel agent)による客室提供について
大倉クラブ&ホテルズでは、空室の有効活用および新規会員様募集を目的としてOTAによる客室提
供を行っております。大倉クラブ&ホテルズの魅力をご存じでない方に体験宿泊していただくこと
で、会員入会の機会を提供しております。また、会員様のご迷惑にならない範囲で空室を有効的に活
用し、ホテルの活性化と雇用創出を図り、会員様へのサービスの向上を目指しております。引き続き
会員の皆様のご理解とご協力を何卒よろしくお願い申し上げます。

■特別期間予約のご案内
年末年始、GWは本誌19ページをご参照ください。
会報誌に記載の料金は全て消費税込みとなります。

本誌掲載の内容は新型コロナウイルスの影響のため、イベントの中止、
延期や臨時休館をいただく場合がございます。詳しくは各施設または
大倉クラブ&ホテルズ事業本部までお問い合わせください。

■ホームページのご案内

●株式会社 大倉のホームページ
<http://okura.co.jp/renewal/>

●ザグランリゾートのホームページ
<https://www.granresort.jp>



← 大倉のホームページ



← ザグランリゾートのホームページ

INFORMATION

特別期間のご案内

■年末年始特別期間

2021年12月31日(金)～2022年1月3日(月)

■ゴールデンウィーク特別期間

2022年4月29日(金・祝)・30日(土)泊、
5月3日(火・祝)・4日(水・祝)泊

■申込受付開始(会報誌20ページ参照)

年末年始特別期間・ゴールデンウィーク特別期間
のキャンセル料について
■変更・取消につきましては、宿泊日前日より起算し11日前
の午後4時以降からはキャンセル料が生じます。
■2泊以上のご予約の変更・取消につきましては、ご連絡受
付日より、それぞれにキャンセル料が生じます。

■ご予約料金

■1泊2食料金(お一人様 税込・サービス料不要)(単位:円)

会員種別		和みコース	料理長 おすすめコース	特撰コース
オーナー サブオーナー アネックス プラチナオーナー プラチナサブオーナー メンバー	年末年始	14,300	17,050	19,800
サブメンバー ローズメンバー プラチナメンバー プラチナサブメンバー	GW	12,100	14,850	17,600
同伴者(会員が同行す る場合) グローバル ロイヤル カンパニー TH RTM TM・TMK	年末年始	15,950	18,700	21,450
	GW	13,750	16,500	19,250
THR	年末年始	17,050	19,800	22,550
	GW	14,850	17,600	20,350
利用券 (会員が同行しない場合)	年末年始	17,600	20,350	23,100
	GW	15,400	18,150	20,900

■素泊まり料金(1室あたり 税込・サービス料不要)(単位:円)

会員種別		1室1名様 ご利用の場合	1室2名様 ご利用の場合	1室3名様 ご利用の場合
オーナー サブオーナー アネックス プラチナオーナー プラチナサブオーナー メンバー サブメンバー ローズメンバー プラチナメンバー プラチナサブメンバー	年末年始 GW	7,700	11,000	15,400
同伴者(会員が同行す る場合) グローバル ロイヤル カンパニー TH RTM TM・TMK THR				
利用券 (会員が同行しない場合)				

○プリンセス有馬・プリンセス富士河口湖も同料金です。
○1室3名以上のご利用はお一人様追加につき+4,400円(税込)となります。
○小学生は人数に含まず(添い寝はお受けしておりません)。
○朝食はお一人様に付き、大人2,200円(税込)、小学生・幼児1,100円(税
込)にて承ります。
○ヴィラ・リュウセイ、ヴィラ・コンコルディアは別料金になります。

○プリンセス有馬・プリンセス富士河口湖も同料金です。
○プリンセス有馬の鉄板焼きコースはスタンダードコースは料理長
おすすめコース料金、レコメンドコースは特撰コース料金、
プレミアムコースは和みコース料金+9,900円(税込)となります。

○お一人様1部屋ご利用の場合は、シングル料金+1,100円(税込)が生じます。
○ヴィラ・リュウセイ、ヴィラ・コンコルディアは別料金になります。

■お子様料金(お一人様 税込・サービス料不要)(単位:円)

ジュニアプラン 小学生(中学生可)		キッズプラン 幼児(小学生可※)	
1泊2食付き	7,700	1泊2食寝具付き	6,050
		夕朝食	2,750
		夕食のみ	1,650
		朝食のみ	1,100
		寝具	3,300

※小学生がキッズプランを
ご利用の場合は、1泊2食寝具付
(お一人様6,050円・税込)の適用
となります。

年会費・管理費納入について

「自動振替制度」を利用されている方は、(株)アブラスの代行により2022年1月14日(金)に自動振替いたします。
また自動振替制度を利用されない方につきましては、12月17日(金)に振込用紙を送付させていただきます。
なお、費用明細は次のとおりとなっております(消費税含む)。

◆GR会員	平日会員 13,200円 エリア会員 13,200円 個人会員 26,400円 法人A会員 52,800円 法人B会員 79,200円 ロイヤル会員 132,000円 クラブ会員 19,800円 GRポート会員 26,400円 GRファミリー会員 39,600円 GRカンパニー会員 52,800円	◆GRE軽井沢、熱海会員 ファミリー会員 82,800円 カンパニー会員 165,600円 グローバルA会員 248,400円 ※営繕基金1口3万円を含みます	◆GRE京都・淡路島会員 ポート会員 52,800円 ファミリー会員 79,200円 カンパニー会員 158,400円 グローバルA会員 237,600円 グローバルB会員 396,000円	◆プリンセス有馬会員 ポート会員 66,000円 ファミリー会員 99,000円 カンパニー会員 198,000円 グローバルA会員 297,000円 グローバルB会員 495,000円	◆プリンセス富士河口湖会員 オーナーズ会員 39,600円 ファミリー会員 52,800円 カンパニー会員 105,600円
◆GRE白浜	ファミリー会員 92,800円 カンパニー会員 185,600円 ※営繕基金1口4万円を含みます	グローバルA会員 278,400円 グローバルB会員 464,000円			

HESTA

5,000台達成キャンペーン!

限定1,000台!! 特別価格でご提供!

弊社運営 リゾートホテル 「ザ グランリゾート ペア宿泊券」をプレゼント! (有効期間 6ヵ月)

約0.2秒のスピード測定 & 国内トップクラスの測定精度
高性能サーモグラフィーカメラ検温システム



マスクのまま顔認証!

ゼロ接触で検温可能!

アルコール噴霧器 (ディスペンサーオプション) プレゼント!

メーカー希望小売価格 418,000円(税込)

297,000円(税込)

スタンドタイプ(ディスペンサーオプション付)

メーカー希望小売価格 940,500円(税込)

770,000円(税込)

プロタイプ(複数人対応)

サブスクリプションもご用意しています!!

■スタンドタイプの場合

1年プラン 月々 24,750円(税込)

3年プラン 月々 8,250円(税込) ※詳細はお問い合わせください。

独自開発した新素材と処理技術で、ウイルス平均除去率99%以上。空間をまるごと除菌、次世代型空気清浄機



最大60畳まで対応

学校や介護施設など人が多く集まる場所での不安を軽減

国際特許取得

世界基準のウイルス除去フィルター搭載

メーカー希望小売価格 327,800円(税込)

198,000円(税込)

サブスクリプションもご用意しています!!

3年プラン HEPAフィルター2セット付き 月々 6,600円(税込)

5年プラン HEPAフィルター4セット付き 月々 4,400円(税込)

※フィルターは別途発送いたします。 ※詳細はお問い合わせください。

年1回のHEPAフィルタープレゼント!

HESTA AI SECURITY GATE

詳しくは

HESTA ゲート 検索



HESTA AI SECURITY GATEは対象人物の体表温度に基づき予測式で体内温度を表示する機器です。医療機器(体温計)ではありません。

HESTA AIR CLEAN

詳しくは

HESTA エアクリン 検索



1箱(6本入)

HESTA × ZEAL COSMETICS

ダチョウ抗体配合 抗菌・除菌スプレー

バイブロックスプレー

V BLOCK SPRAY 正規品

今ならキャンペーン価格 & 送料無料!



いま話題! 驚異的な免疫力と回復力 ダチョウ抗体

10ml × 6本(箱)

メーカー希望小売価格 11,880円(税込) 9,900円(税込)



20ml × 6本(箱)

メーカー希望小売価格 18,480円(税込) 15,400円(税込)



名称: HESTA V BLOCK SPRAY
使用用途: 抗菌・除菌スプレー
成分: ダチョウ抗体成分、植物抽出物

使用方法: マスク、ドアノブなど気になる場所にスプレーしてお使いください。
※本品は医薬品、医薬部外品、化粧品ではありません。●用途以外には使わないでください。●シミになったり、風合いを損ねる恐れなどがあるものは、あらかじめ目立たない部分で試すなどして、ご使用ください。●すべての菌、ウイルスを除菌・抗菌できるものではありません。●使用環境によって効果は異なります。●本品は飲み物ではありません。

HESTA HEALTHCARE

詳しくは

HESTA VBLOCK 検索

※掲載画像はすべてイメージです。実際の商品とは異なる場合があります。

株式会社大倉 お問い合わせは、株式会社大倉へ 0120-347-096 contact@okura-h.com

HESTA CAMERA

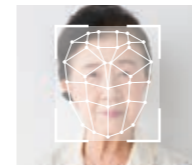


ストーカー・DV対策に

認知症による徘徊の早期発見に

お子さまの見守り対策に

AIで顔認証し、対象人物を特定 → スマホに通知 HESTAの防犯カメラ



カメラ1台でご家族の安心・安全に。

HESTAカメラに顔データを登録することで、いつ徘徊しそうになったのか? いつお子さまが帰宅したのかを把握できます。



カメラが自動感知し、アプリに通知。

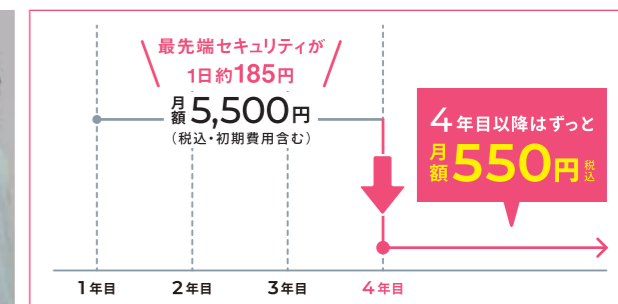
登録したご家族をカメラが検知すると、専用アプリに通知が届くので、在宅中でも外出中でも通知が届くので安心です。

初期費用 基本0円 / 月額 5,500円(税込) 最先端「AI顔認証」セキュリティカメラを月額利用!

カメラ以外の機器が不要、
また機材と設置費用は基本ゼロ!

※設置費用は設置環境によって一部ご負担いただく場合がございます。

カメラが対象者を検知すると通知が届くので、対象者にGPS機器などを持たせる必要がありません。対象者が機器を持ち忘れた、ご家族が持たせ忘れたなどの心配もなくご利用いただけます。



	HESTAカメラ	I社	E社	N社
価格	月額5,500円 ※4年目から550円	約50万円	約200万円	約25万円
システム利用料	月額費用に含む	別途必要	サーバー料金: 約70,000円/年	別途サーバー費用必要
認識距離	4m	3m	3m	3m
レコーダー	不要	必要	必要	必要
最大録画時間	約2週間~3週間 ※512GBのSDカード利用時	接続機器に依存	接続機器に依存	約1週間
画素数	約400万画素	約210万画素	約210万画素	約200万画素
設置可能環境	屋内外対応	屋内外対応	屋内のみ	屋内外対応

レコーダーや専用機器を用意することなくAI顔認証カメラをご利用いただけます。月額費用にアプリの利用料が含まれているので、サーバーやシステム利用料が別途発生することはありません。

女性スタッフ対応の窓口もご用意しています! 「HESTAカメラ」の資料請求・お問い合わせはこちら

株式会社大倉

女性スタッフ対応

0120-316-393

受付時間 平日9:00~18:00

contact@okura-h.com

一般受付

0120-393-564

HESTA カメラ 検索 http://hesta-smartcity.com/camera/



Webからの お問い合わせはこちら